

بلتینوم

platinum magazine





A WORLD OF ENCHANTMENT

Amidst the freshly fallen snow, a glistening OMEGA wonder is revealed. The Seamaster Diver 300M in stainless steel and 18K Sedna™ Gold sits at the heart of our festive dreamscape, where iconic heritage and mechanical precision are seamlessly brought to life. Even in these frozen seconds of time, there is a forward momentum that celebrates OMEGA's endless pursuit of excellence. This Co-Axial Master Chronometer watch, with its black ceramic dial and legendary wave pattern, is the perfect choice for a magical winter full of discovery and imagination.


OMEGA





BENTLEY



سيارة S Bentayga سيارة الدفع الرباعي المُصممة بتفاصيل فريدة من نوعها.

للمزيد من المعلومات، يرجى التواصل على:
bentleysaudi Arabia@samaco.com.sa أو 8002460066.



BENTLEY JEDDAH
BENTLEY RIYADH
BENTLEY KHOBAR



BOGHOSSIAN

GENEVA LONDON HONG KONG

www.boghossianjewels.com



BOGHOSSIAN

GENEVA LONDON HONG KONG

www.boghossianjewels.com



تجمّع سكني جديد ضمن مجتمع مَسار في الشارقة الجديدة

خيارات سكنية متنوّعة تنسجم مع الطبيعة وتضم المنازل الريفية من غرفتي نوم وصولاً إلى الفلل الفاخرة من 5 غرف نوم، مع باقة من المرافق الصحية والترفيهية المصممة وفق أعلى المعايير العالمية ودروب مشجرة للدراجات الهوائية بطول 13 كم ضمن مخطط رئيسي متكامل ومستوحى من الطبيعة وسط أكثر من 50,000 شجرة.

800 ARADA
27232

arada.com



إطلاق روبينيا

ابتداءً من

* 1,374,000 درهم

تطبق الشروط والأحكام*



أراد



شوبا هارتلاند

مدينة محمد بن راشد

مجمع شوبا هارتلاند جاهز الآن

يشكل مشروع شوبا هارتلاند من شوبا العقارية اليوم مجمعاً حصرياً مكثفياً ذاتياً على مساحة 9.3 مليون قدم مربع، حيث تجد كل ما تحتاج إليه وأكثر، لا سيما راحة البال. صمم هذا المشروع ليمنحك شعوراً بالشباب الدائم ويعيد لسكانه ما سلبتهم إياه حياة المدينة الصاخبة. من المدارس ذات المستوى العالمي إلى متاجر البيع بالتجزئة والمقاهي والشارع الرئيسي، استمتع بكافة الخدمات المتوفرة على مقربة من منزلك. أما إذا شعرت بالحاجة إلى الخروج، فأنت على بعد دقائق فقط من وسط مدينة دبي.

في شوبا هارتلاند، أنت دائماً في صلب التجارب المتعددة



ممشى على
الواجهة المائية



مناظر
خلابة



وسائل راحة شبيهة بتلك
المتوفرة في المنتجعات

اتصل على 800 999 999 لتحديد موعد زيارتك إلى شوبا هارتلاند، مدينة محمد بن راشد.





المدير العام التنفيذي
ماجد المحمدي

المشرف العام
رلى خشان

أسرة التحرير
زهرة مقدم
هلا داغر
نبيل مسعد
عبد القادر كرزى
ريما عيسى
أمنة الحلبي

للإعلانات

Jeddah: rola@beyond-creative.com
France: Zahra@beyond-creative.com

العلاقات العامة

pr@beyond-creative.com

صفحاتنا على وسائل التواصل الاجتماعي

Website:

www.platinumarabia.net



facebook.com/PlatinumMagazine



instagram.com/platinum.magazine/



twitter.com/PlatinumMagazin

Youtube:

https://www.youtube.com/channel/
UCF2pxFQtVkeLU9ehA_gkdzQ

جميع الأخبار الصحفية والرسائل
ترسل إلى بريد المجلة الإلكترونية

info@beyond-creative.com

كافة الآراء الواردة في المقالات تخص
كاتبها ولا تعكس بالضرورة رأي بلاتينوم

جدة أم الرخا والشدّة تعزف أجمل سمفونياتها

يوماً بعد يوم تحقق رؤية 2030 المزيد من الإنجازات على كافة الأصعدة ومنها السياحية التي استهدفت الوجهة البحرية في جدة لصنع المشاريع السينمائية التي تضمنت المشاريع السعودية والعالم العربي، حيث شارك عن كل مشروع فريق منتج ومخرج إضافة للكاتب المرتبط بالمشروع. حيث التحق المشاركون ببرنامج إبداعي واحترافي مكثف لتطوير مهاراتهم وتحويل طموحاتهم إلى حقيقة واقعية يفخر بها العالم العربي والدولي.

وظل معمل البحر الأحمر يوسع مشاريعه وانتقاء الأفضل منها للمشاركة الفعالة في برنامج البحر الأحمر بعد القيام بالإشراف عليها، ووضع لكل مشروع مدير للتطوير بشكل أفضل مع وجود العديد من الخبراء والعاملين في مجال السينما. وبعد جهد كبير وسعي حثيث تم اختيار مشروعين للفوز بمنحة البحر الأحمر والتي قُدرت بقيمة 100 ألف دولار لكل مشروع، وفرصة لاستضافة العرض العربي الأول في مهرجان البحر الأحمر السينمائي الدولي.

وشهد مهرجان البحر الأحمر بدورته الثانية التي أقيمت في جدة أم الرخا والشدّة من 1 إلى 10 ديسمبر 2022 عرضاً لـ 139 فيلماً مع استقطاب أكثر من 30 ألف مشاهد من عشاق السينما، كما شارك في تلك الدورة 3,115 شخصاً من محترفي صناعة السينما، والإعلاميين والطلبة الذين توافدوا لحضورها.

وقد بلغت المشاركة لمواهب إخراجية نسائية 38% في عرض المهرجان لدورته الافتتاحية 138 فيلماً طويلاً وقصيراً من 67 بلداً بـ 34 لغة. ومما يؤكد حالة الحراك الفني الثقافي التي شهدتها المملكة والتي أكدت عليها رؤية 2030 مشاركة 27 فيلماً سعودياً جديداً، وبهذا أسقط الضوء أمام الجمهور العربي والعالمي على أهمية الاحتفاء بالشباب المحلي الموهوب، واكتشاف جمال التنوع في المجتمع السعودي، ليكون المهرجان أهم منصة إبداعية لتقديم المواهب والإنتاجات السعودية الرائعة إلى العالم ليرى ويسمع أهمية 2030 التي اقترحتها صاحب السمو الملكي الأمير محمد بن سلمان حفظه الله.

أسرة التحرير

هناك

EQS

مستقبل السيارات الكهربائية الفاخرة يبدأ الآن.



EQS الجديدة من Mercedes-EQ.
كُن من أوائل المنطلقين في عالم السيارات الكهربائية
الرائدة مع سيارة بمنتهى الحداثة والإبتكار والروعة.
أهلاً بك في مستقبل السيارات الكهربائية.



INDEX

- 16 بوغوصيان تعرض أحدث إبداعات المجوهرات الراقية في معرض المجوهرات العربية، البحرين
- 18 مجموعة Beyond the Light رحلة إلى صميم حضارة مصر القديمة
- 20 داماس للمجوهرات تضيف لمسةً من الحداثة على مجموعة "ألف" الشهيرة مع تشكيلة "يونيتي" الراقية
- 22 هوبلو وCHEVAL BLANC RANDHEL يحتفلان بالعيد التاسع للمنتج الفاخر
- 24 ZENITH تكشف عن ساعة "DEFY EXTREME E "ENERGY X PRIX
- 26 علامة LACOSTE تحتفل بموسم أعياد 2022 من خلال تقديم نظارتين شمسيّتين جديدتين
- 28 دار جيّفنشي ترفع الستار على مجموعة الملابس الجاهزة الرجالية والنسائية لخريف 2023
- 30 KENZO تقدّم محتوىً محلياً متميّزاً مع وجوه من المواهب الصاعدة
- 32 توري بورش لربيع / صيف 2023 مصادر الإلهام وملاحظات عرض الأزياء
- 44 Sideboard في منزلك تمنحه لمسة من الأناقة الرشيقة





Trump International Golf Club

DUBAI

WELCOME TO YOUR HOME AWAY FROM HOME



Annual Luxury Golf Membership Experience

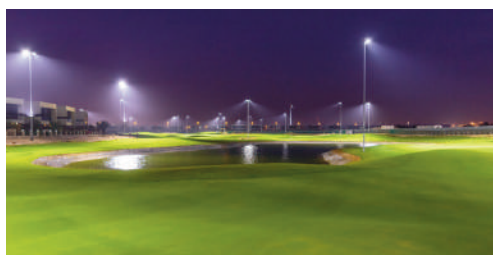
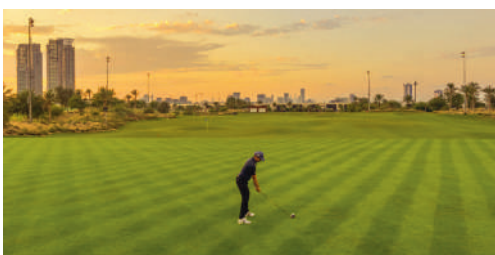
As a member of Trump International Golf Club, Dubai, create unforgettable experiences throughout the year with your loved ones. Enjoy a world of luxury desert, links-style golf at our extraordinary Club. Take full advantage of immaculate course conditions year-round on our Gil Hanse designed, 18-hole championship course and unrivaled floodlit 9-hole PAR 3 course, while perfecting your golf game at our state-of-the-art practice facilities.

GOLF FACILITIES AND MEMBER PRIVILEGES INCLUDE

Dubai's Only Floodlit TrackMan Driving Range | Two Indoor, Air Conditioned Swing Studios
Luxurious Infinity Pool | Fitness Centre | World-Class Dining Options | Expansive Golf Pro Shop
Member Dining and Retail Discounts | Exclusive Member Access to Trump Golf Courses Worldwide

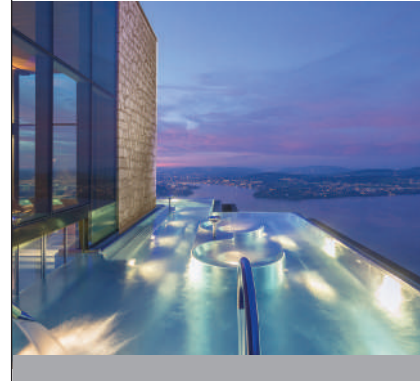
Please call **04.245.3939**, email dubaimembership@trumpgolfdubai.com
or visit trumpgolfdubai.com/membership for more information.

f **t** **@** **TRUMPGOLFDUBAI**

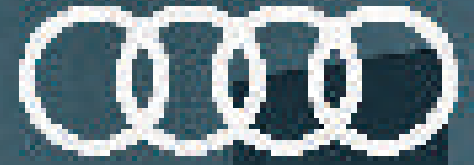


INDEX

- 12 سبباً تجعل من بودابست
”أرض العجائب الشتوية“ في موسم الأعياد 2022 54
- فندق زمزم بولان المدينة.. المكان المناسب للقاء 58
- إنه موسم الحبّ والرومانسية في باروس المالديف
قمة الرومانسية في جزيرة استوائية منعزلة 64
- مركز كوشناخت العلاجي يطلق خدمة ”ملاذ السيّدات“
برنامج BIO-R® للاستعادة الجزئية الحيوية 66
- الصحة والرفاهية تجتمعان في قلب جبال الألب
بين أحضان فندق والدهوتيل 72
- فيذا نادي مرسى دبي لليخوت
أروع تجارب الضيافة وأرقاها في المدينة 76
- جميرا ليفنج مارينا جيت
معيّار جديد لأنماط المعيشة الفريدة 78
- مرسيدس-مايباخ 82
تعلن عن إطلاق سيّارة Haute Voiture ذات الإصدار المحدود
- Bentayga S 86
الأكثر رياضية بين كلّ طرازات Bentayga
- دار رولز-رويس تقدّم مجموعة كالينان من وحي الموضة 90
- مازيراتي تطلق سيّارة جرّان توريزمو الجديدة 93
- فورد تقدّم تيريتوري الجديدة كلياً
في الشرق الأوسط لأول مرّة 96



اكتشف مستقبلك مع Audi Q8.



@audi.audiarabia



سامكو للسيارات
SAMAD MOTORS

سجل اهتمامك

audi-saudiarabia.com



بوغوصيان تعرض أحدث إبداعات المجوهرات الراقية في معرض المجوهرات العربية، البحرين

من الذهب الأصفر عيار 18 قيراطاً.

- خاتم 'Kissing' من الماس والزبرجد ماسة على شكل درع وزنها 2.41 قيراط، مرصّعة فوق حجر من الزبرجد على شكل طائرة ورقية، باستخدام تقنية 'Kiss-ing' المبتكرة.
- جزء من مجموعة 'Kissing' التي تحمل اسم "العناصر الأربعة" - الهواء.
- من الذهب الأبيض عيار 18 قيراطاً.
- خاتم 'Kissing' من الماس والزبرجد ماسة واحدة بيضوية الشكل وزنها 2.41 قيراط، مرصّعة فوق حجر من الزبرجد، باستخدام تقنية 'Kissing' المبتكرة.

حظي زوّار معرض المجوهرات العربية في البحرين بفرصة اكتشاف أحدث إبداعات مجوهرات ميزون بوغوصيان.

من 22 إلى 26 نوفمبر، عرضت دار المجوهرات السويسرية المرموقة قطعاً رائعة تميز الأحجار الكريمة النادرة والفريدة مع التصاميم الجريئة والأصيلة.

- عقد 'Merveilles' بشكل طوق من الذهب المرصّع بالماس عقد من الذهب الأصفر المصقول من مجموعة Mer-veilles Halo Line، يردّد صدى الهالات البيضاء المشقّة التي تكّلت الشمس والقمر، يعرض الطوق عناصر ذهبية متدرّجة مع طوق بيضوي متألّئ في الوسط ترصّعه 63 ماسة باستخدام تقنية 'Merveilles'.



مرصّع رأساً على عقب، يغلف المركز الماسي.
من الذهب الأبيض عيار 18 قيراطاً.

• أفراط 'Kissing' مرصّعة بالماس الأبيض والمتعدّد الألوان زوج من الأفراط غير المتطابقة تعرض ماسات بألوان متباينة، ماسة بيضوية وردية أرجوانية داكنة، وماسة بيضوية صفراء برتقالية، وماسة زرقاء فانسي بيضوية الشكل، بالإضافة إلى ماسة خضراء كثيفة اللون من القطع البراق، رُصّعت كلّ منها فوق ماسات سداسية، باستخدام تقنية ترصيع الماس المبتكرة 'Kissing'.

من مجموعة 'Kissing' "العناصر الأربعة" - النار

• من وحي الحرارة واللهب المشتعل: من شرارات الاشتعال إلى الجمر المتوهّج، لمحات مشتعلة عبر الأحجار الكريمة الغنيّة بالألوان.

من الذهب الأبيض عيار 18 قيراطاً.

جزء من مجموعة 'Kissing' التي حمل اسم "العناصر الأربعة" - الهواء

• قرطان من الماس مرصّعان بالأوبال والكريستال الصخري ماسات على شكل معيّنات مطّعمة بالأوبال البرازيلي والكريستال الصخري. رُصّعت كلّ جوهرة داخل تاج من الماس وتدلّي من إبرزم رقيق على شكل اللهب.

من الذهب الأبيض عيار 18 قيراطاً.

• خاتم من الماس مرصّع بالأوبال والكريستال الصخري ماسة واحدة بدرجة F VVS1 على شكل معيّن مطّعمة بالأوبال البرازيلي والكريستال الصخري. رُصّعت كلّ جوهرة داخل تاج من الماس.

من الذهب الأبيض عيار 18 قيراطاً.

• خاتم من الماس سداسيّ الشكل

ماسة سداسيّة داخل محيط من الماس بقّطع الباغيت



مجموعة Beyond the Light رحلة إلى صميم حضارة مصر القديمة

الجزء الثاني خلال عرض استثنائي في أسبوع الموضة في باريس في شهر سبتمبر الفائت.

تصطحبنا الدار الفرنسية مع هذه التصاميم الجديدة في مشوار عنوانه الغموض، حيث يلتقي التميّز والجرأة بروعة وإتقان، فيُثمران مجوهرات ملوكية تخطف الأنظار ببريقها الوهاج.

تلتقي في هذه المجوهرات قوّة الخطوط المعمارية مع نقاوة

تواصل المديرية الإبداعية فاليري ميسيكا سير غوار عالم المصريين القدامى الذي ينبض جمالاً وغموضاً، وتزيح الستار عن الجزء الثاني من مجموعة Beyond the Light التي تشتمل على مجوهرات راقية وبرّاقة توحى بالقوّة.

ففي ظلّ النجاح الذي حققه الجزء الأول من مجموعة Be-yond the Light، الذي طرحته الدار في أسبوع المجوهرات الراقية في باريس في يوليو 2022، كشفت ميسيكا عن



مجوهرات تحتفي بقوة المرأة ابتكرت فاليري ميسिका طقمًا سابقًا لعصره. يشمل عقدًا كبيرًا ومجوهرات للرأس وأساور للذراع. فمجوهرات ميسिका تزيّن كلّ الجسم. تشهد هذه التصاميم الجريئة والمعاصرة على موهبتها الاستثنائية الفذة. فيما الأحجار المرصّعة على شكل عسّ النحلة تُبرز مدى براعة ورقّيّ المجوهرات الفرنسية. وقدرتها على الحركة.

تحتفي هذه المجوهرات القوية والملهمة بقوة المرأة. وتستحضر إلى البال صور الملكات من مملكة كوش القديمة. المعروفة اليوم بالسودان. حيث خلّت أولئك النساء المحاربات بقوة عظيمة. حتّى إنهنّ وقفنّ بوجه جيوش الإمبراطور الروماني أغسطس.

الأشكال الهندسية. فتُغني مجوهرات ميسिका. وتحديداً القطع المرصّعة بالأحجار الملوّنة مثل الفيروز والملايكيت والعقيق الأسود والأفنتورين. من مجوهرات الرأس إلى سلاسل الخصر والخواتم المزدوجة. تعانق كلّ قطعة أجزاءً مختلفة من الجسم وتُجسّد ستايل ميسिका الذي لا يُشبهه أحدًا على الإطلاق.

بفضل اعتماد الخطوط النقية. والتصاميم المتحرّكة بحريّة. وباليت ألوان قويّة تشمل تدرّجات متباينة والتلاعب بالنور والظلّ. تكتب فاليري ميسिका سمفونية جمع بين الماضي والمستقبل وتنبض بروح مصر.



داماس للمجوهرات تضيف لسمةً من الحداثة على مجموعة "ألف" الشهيرة مع تشكيلة "يونيتي" الراقية

بالعلاقة الوطيدة بين امرأة وأخرى من جهة، وتأكيدياً لأهميّة التآزر والتعاون في مجتمعات الشرق الأوسط من جهة أخرى. تحتضن تشكيلة "يونيتي" أساور وعقوداً وأقراطاً، وتتخللها أساور عريضة، وسلاسل وقلائد، جميعها مصنوعة من الذهب عيار 18 قيراطاً والألماس. تُشكّل التركيبات المتشابكة على شكل "ألف" محور تركيز قطع "ألف" المرصعة بأحجار الألماس، وتضيف المسامير المستديرة حركةً ناعمةً على التصاميم، فيما تنمّ الأخاديد المنقوشة عن حرفيّة لامتناهية وحسّ إبداعيّ قلّ نظيره.

ترتقي داماس للمجوهرات بمجموعتها الشهيرة، "ألف"، مع تشكيلة جديدة مفعمة بالرقّيّ تحمل اسم "يونيتي"، وتبعث من خلالها روحاً من التجدد والحيويّة في مجموعتها المتميّزة. أبصرت مجموعة "ألف" النور في نوفمبر 2020 وعُدّت رمزاً لنمكين المرأة واستقلاليتها. وقد سُمّيت على اسم الحرف الأول من الأبجديّة باعتبارها "الأصل"، وحجر الأساس، ونقطة الانطلاق لأيّ شيء آخر. ومع تشكيلة "يونيتي"، تخطو الدار خطوةً إضافيّةً إلى الأمام، حيث تتسم التصاميم الجديدة بتشابك بين تركيبات "ألف" المصنوعة من الذهب، احتفاءً



السيراميك بلون التوهج الكهربائي الأزرق يجد طريقه إلى ساعة "كود 11.59 باي أوديمار بيغه توربيون أوبن وورك" الجديدة

باي أوديمار بيغه". تدفع هذه الساعة ذات الإصدار المحدود المُقتصر على 50 قطعة بحدود فنّ التخريم والهيكلة إلى آفاقٍ جديدةٍ أبعد وأعلى.

تتعزز جمالية الذهب الأبيض عيار 18 قيراطاً مع اللون الأزرق الكهربائي على ساعة "كود 11.59 باي أوديمار بيغه توربيون أوبن وورك" بفضل تفاصيل الذهب الوردي التي تضفي ضياءً وتألّقاً على الحركة المهيكلّة المُخرّمة ذات التشطيبات النهائية اليدوية.

قدّمت الشركة السويسرية المُصنّعة للساعات الفاخرة، أوديمار بيغه، نسخةً جديدةً من ساعتها "كود 11.59 باي أوديمار بيغه توربيون أوبن وورك"، وفيها يجمع الهيكل ذو القطر 41 ملم، لأول مرة، بين الذهب الأبيض عيار 18 قيراطاً والسيراميك الأزرق، وبداخله تنبض الحركة - كالير 2948، وهي حركةٌ مخرّمةٌ مهيكلّة ذات تعبئة يدوية وتنضمّ مُنظّم التوربيون، ما يشهدُ على عمل متناهي الدقّة يؤدّيه حرفيّو المصنّع المَهرة من خلال تبايناتها الثنائية اللون التي تُظهِرُ التكوين الهندسي المعماري لمجموعة ساعات "كود 11.59



هوبلو وCHEVAL BLANC RANDHEL يحتفلان بالعيد التاسع للمنتج الفاخر من خلال ساعتين جديدتين بإصدار خاص

من جلد التمساح باللون الأبيض، والرمادي الدافئ، وبإطار ملّمع من السيراميك الأصفر. أمّا قرصا الساعتين، بدرجات الرمادي البني، فيعكسان ألوان المسطحات الخشبية الدافئة والعناصر التزيينية في المنتج الفاخر. زوّدت بيغ بانغ أونيكو بقرص رمادي بني غير اللامع، فيما زوّدت بيغ بانغ وان كليك بقرص رمادي بني مصقول بنقشة أشعة الشمس ومرصّع بـ120 حبة ألماس بتقطيع برليانت. وبأني مع كلتا الساعتين حزام مطاطي أبيض مبطن إضافي، يمنح من يرتديها إمكانية تنوع أكبر من حيث الأسلوب.

احتفالاً بالعيد التاسع لـCHEVAL BLANC RANDHEL، تشيد هوبلو بشراكتها المستمرة مع المنتج الفاخر الشهير من خلال تقديم كلّ من ساعة بيغ بانغ أونيكو وبيغ بانغ وان كليك، اللتين تُعدّان تذكّاراً مثاليّاً من جزيرة نونو المرجانية البكر لنزلاء المنتج، من خمس وعشرين قطعة مرّمة.

تدخل في تصميم الساعتين درجات الرمادي البني المذهلة الخاصّة بـCHEVAL BLANC، ولون شمس رانديلي الأصفر الخلاب النابض بالحياة. زوّدت الساعتان بحزام



ساعة "Nebula 41.5 Gold & Nebula 38 Gold" النجم الأعظم من Arnold & Son

أند صن، فقد جرى تطوير وتصنيع وزخرفة وجميع وضبط العيار A&S5201 بالكامل. يستند هذا العيار إلى زوج من الخزانات الكبيرة وتذبذب بمعدل 3 هيرتز، الأمر الذي يوفر احتياطي طاقة حتى 90 ساعة، ويتميز بسمكه الاستثنائي الذي يبلغ 4.18 ملم فقط، فهذا النوع من العيارات يحتاج عادةً إلى سمك معين للتعويض عن هيكلته المفتوحة التي تؤدي إلى ضعف بنيته، ومع ذلك، استطاعت شركة أرنولد أند صن أن تصمم هذا العيار بهيكلية مفتوحة وأن تحافظ في ذات الوقت على نحافته الاستثنائية.

صُممت ساعة نيبولا الأنيفة لتشع بالضياء، كما لو كانت جُمة تضيء في الفلك، وهي تأتي بإطار متميز بقياسين مختلفين، ويتميّز بمزجه المتناسق بين اللون الرمادي والذهب الأحمر. وبالإضافة إلى مزيجه اللوني الفريد، يساعد الإطار على إبراز التصميم المذهل للعيار الميكانيكي الهيكلي، فهو يأتي بقياسين مختلفين، وقد صُنع من الذهب الأحمر المخصص للنسخة المحدودة التي تضم 88 قطعة فقط. على غرار جميع العيارات الميكانيكية المستخدمة لدى أرنولد



ZENITH

تكشف عن ساعة “DEFY EXTREME E “ENERGY X PRIX

الكهربائي على الطرق الوعرة، مصنوعة من ألياف الكربون الخفيفة الوزن، متينة، ولافتة للنظر.

مينا الساعة المفتوح المتعدد الطبقات يتكوّن من عناصر من الكريستال الياقوتي الأزرق، مزينة بلمسات أرجوانية. يتطابق حزام Velcro مع لسات Energy X Prix الأرجوانية مزينة مينا الساعة، ويتميز بعنصر مطاطي أسود مركزي محاط بتطعيم مطاطي أرجواني بتأثير كوردورا. تأتي الساعة مع حزامين إضافيين من المطاط الأسود وحزام فيلكرو الأسود يمكن تبديلهما بسهولة.

تقدّم ZENITH إصدار ساعة “En- DEFY Extreme E “Energy X Prix من 20 قطعة تجمع بين ألياف الكربون والتيتانيوم مع لسات من اللون الأرجواني المذهل. وفاءً منها والتزاماً بمبادرة HORIZ-ON الخاصة والمتعلقة بـ Extreme E وZENITH، تتضمّن هذه الساعة عناصر معاداً تدويرها نحو الأفضل في الحزام وكذلك التغليف.

تتميّز ساعة “DEFY Extreme E “Energy X Prix بالمتانة من حيث الشكل والوظيفة، مُصمّمة لتحتمل أقصى الظروف والبيئات المختلفة. جُرّبت واختُبرت في دورات السباق



بريتلينغ تطرح ساعة نافيتاير بإصدار خاص حصرياً لسوق الشرق الأوسط

السوبرلومينوغراف، فضلاً عن ذلك، يبرز هذا الإصدار الخاص بغطاء خلفي حُفر عليه "إصدار الشرق الأوسط". جُهزت هذه الساعة ذات العلبة المصنوعة من الفولاذ المقاوم للصدأ بسوار من جلد التمساح مزود بكلمة بإبزيم، أو مغلاق قابل للطي. وتعمل ساعة نافيتاير أوتوماتيك 41 بالحركة بريتلينغ كاليبر 17 التي توفر احتياطي طاقة لحوالي 38 ساعة. وكما هي حال جميع ساعات بريتلينغ، حصلت هذه الساعة على شهادة المعهد السويسري الرسمي لاختبار كرونومتر الساعات (COSC)، التي تمثل ضماناً لدقتها وموثوقيتها.

أطلقت بريتلينغ Breitling إصداراً خاصاً لساعة نافيتاير أوتوماتيك 41 حصرياً لسوق الشرق الأوسط. تطل هذه الساعة بمينا أحمر ساحر على سوار من جلد التمساح البني اللون، وتتوفر عبر شبكة توزيع بريتلينغ في منطقة الشرق الأوسط. تتألق نافيتاير أوتوماتيك 41 ببعض ميزات بريتلينغ البارزة التي تضم المسطرة الدائرية المنزلة، والقرص الثنائي الاتجاه المزخرف، بالإضافة إلى العلبة المصنوعة من الفولاذ المقاوم للصدأ بقطر 41 ملم، والمينا الصافي المزود بثلاثة عقارب. طُلِّت مؤشرات الساعات وعقارب الساعات والدقائق بمادة



علامة LACOSTE تحتفل بموسم أعياد 2022 من خلال تقديم نظارتين شمسييتين جديدتين

مرسوم يدويًا للتمساح الأيقوني لدار الأزياء. L987SX: تتمتع هذه النظارة الشمسية الجديدة بواجهة مستطيلة ذات مظهر كلاسيكي وأنيق مع هيكلها ذي اللون الأسود الذي يتميز بتصميم فريد للأذرع تحمل خطوطًا بيضاء وشعار Lacoste الملون الجديد المكتوب بأحرف مائلة. يوجد على نهاية الذراع الأيسر تصميم التمساح المبهج المرسوم يدويًا.

تتوفر النظارات الشمسية الجديدة لموسم أعياد 2022 لدي مجموعة مختارة من جَار التجزئة ومُتاجر Lacoste. كما تتوفر عبر الإنترنت على الموقع www.lacoste.com.

مع حلول موسم الأعياد، تطلق LACOSTE نظارتين شمسييتين جديدتين في مجموعة خريف وشتاء 2022/2023. تتسم النظارتان بالمظهر الحضري اليافع، حيث يتعزز مظهرهما المتميز الأنيق بفضل تصميم الأذرع الذي يحمل شعارًا جديدًا ملونًا بجانب تصميم التمساح المبهج المرسوم يدويًا والذي يُعدّ الرمز الأيقوني لدار الأزياء الفرنسية.

L987SX: تتمتع هذه النظارة الشمسية المناسبة للجنسين بواجهة بيضوية باللون الأسود غير اللامع مع أذرع جذابة وملونة تتميز بخطوطها البيضاء. يظهر شعار Lacoste الجديد على الأذرع مكتوبًا بأحرف مائلة مع تصميم مبهج



مجموعة CARRERA | DUCATI المحدودة الإصدار

تزاوج مذهل بين الرياضة والموضة

الدراجة النارية، لكنّه أيضًا قابل للتعديل للأشخاص الذين يفضلون ذراعًا تقليديةً قابلةً للطيّ خلف الأذن.

- خضع الجانب الداخلي من الذراعين لعلاج بطبقة لامعة ليتمتع مرتدوها بأقصى درجات الراحة طوال الطريق. ولا سيّما أثناء ارتداء الخوذة.

- زينت شعارات Carrera العدسة اليسرى من النظارات الشمسية والجانب الخارجي من الذراعين.

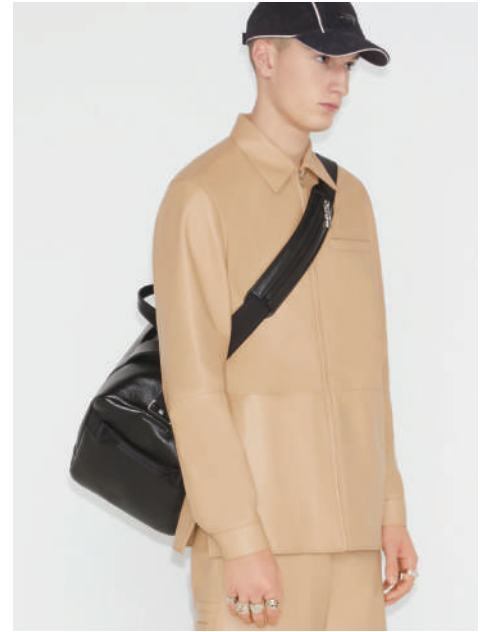
- حملت العدسة اليمنى من النظارات الشمسية شعارات Ducati، فيما ازدان الطرف الأيمن برمز العلامة.

- يقع شعار "C" الشهير لعلامة Carrera داخل الطرف الأيسر.

من رحم التزاوج بين علامتي Ducati و Carrera، وُلدت مجموعة Carrera|Ducati Collection حيث تتلاقى الرياضة والموضة مع الشغف والسرعة.

عززت المجموعة بتصاميم تجمع ما بين خصائص التصميم نفسها والقصّات الرفيعة ومعايير الحقّة لتوفّر راحةً قصوى للأشخاص الذين يبحثون عن أكسسوار أنيق بطابع رياضي للارتقاء بإطلالتهم اليومية. كذلك تتشارك كافة تصاميم التشكيلة مجموعةً من الخصائص، بما فيها:

- الذراعان المستقيمتان مع اللمسات المعدنية لتوفّر خيارًا مثاليًا للأشخاص الراغبين في ارتدائها داخل خوذة أثناء ركوب



دار جيفنشي ترفع الستار على

مجموعة الملابس الجاهزة الرجالية والنسائية لخريف 2023

الغرافيكية المتباينة باللونين الأسود والأبيض بطريقة غير متوقعة، من خلال الدمج ما بين جاكيت تكسيديو وبنطلون دنيم مزود بجيوب على الساقين أو ساتان بأسلوب الدنيم. كما زواج أيضاً بلوزة مزينة بأهداب تنضح شاعرية مع جاكيت وتنورة ضيقة مزودة بجيوب على الساقين، في السياق نفسه، يكمل ويليامز إطلالة السروال الجلدي المصمم بقصة ضيقة مع معطف جلدي أسود يتميز بقصة مفصلة بدقة عالية. هذا وقد شهدنا عودة تصاميم الكاجوال متعددة الطبقات التي زينت منصة عرض جيفنشي عبر إطلالات كاملة باللون الأبيض.

يستكمل المدير الإبداعي لدار جيفنشي ماثيو م. ويليامز الحوار المستمر بين حس الأناقة الباريسية الذي أرساه هوبر دو جيفنشي من جهة والإطلالات المريحة والجماليات المتجدرة في مسقط رأسه كاليفورنيا من جهة أخرى، فيقدم لنا مجموعة أسرة لخريف 2023.

تجسد الإطلالات الرئيسية أسلوب اللامبالاة المميز المنتشر في الضفة الشمالية من باريس عبر التصاميم الأثوية المبتكرة ببراعة بقصات مفككة مفصلة يمكن ارتداؤها براحة مطلقة. كذلك، عمد المصمم إلى تنسيق التصاميم



مجموعة Carolina Herrera

لشتاء 2022

ابتكرت طبعة Verbena حصرياً للدار، وبرزت متناقضة مع الألوان الصلبة أو مرتبعت الجاكار، لتشدّد وتؤكد على الفكرة التي قدّمت الإلهام للمجموعة. من نزهة في الريف استمدت مجموعة الألوان من برتقالي محترق، بني، أخضر، بيج، وحده البنفسجي يهرب لتوفير الضوء والاختلاط. تتبع حقيبة Blason Bag من جلد السويد Ficus نفس مسار الملابس وتنقل نفس نعومة اللمس تماماً مثل المواد المختارة. إنَّها مثال آخر على الاهتمام بالتفاصيل وجودة القطع التي ابتكرها الحرفيون في ورشة الجلود في إسبانيا.

ترتبط نقطة بداية المجموعة بأسلوب حياة كارولينا هيريرا وبعطلة نهاية أسبوع طويلة في الريف. تمتاز الملابس المريحة المخصصة للاستخدام القوي بالصوف، وتأتي في مجموعة من الكشمير، بوجهين، الميرينو أو الموهير حيث تحظى الحياكة بمكانة بارزة. تعمل الأشكال الفضفاضة على تشكيل التصميم لكل من التنانير والفساتين، فيما تُبرز "قمصان جورجيت" (georgette blouses) من الحرير الجانب الأكثر أنوثة من خلال الأقواس الكبيرة.



KENZO

تقدّم محتوىً محلياً متميّزاً مع وجوه من المواهب الصاعدة

تتميّز المجموعة بالحوار بين الثقافات والثقافات الفرعية ويتجلى ذلك من خلال طبقات المرتبّعات التي أُعيد دمجها في فساتين وتنانير وقمصان طراز الويسترن للنساء وفي الباناشو للرجال.

تشمل الأكسسوارات أحذية عمل KENZO Smile مزوّدة بنعل منخفض وضخم brothel creeper. وقفازات تريكو وياقات المريول، وقبّعات كاسكيت كبيرة الحجم من الأرشيف. تعتمد مجموعة خريف وشتاء 2022 لـ KENZO على فكرة الملابس الواقعية القابلة للارتداء، وهي مجموعة أصيلة ابتُكرت بأسلوب مستقبلي.

كشفت KENZO عن محتوى محلي فريد من نوعه يسلط الضوء على وجوه متميّزة من مواهب دبي الصاعدة وهم يرتدون قطعاً من إصدار KENZO رقم 5 الذي يحمل عنوان "جامعة KENZO" من مجموعة خريف وشتاء 22.

تسلّط المجموعة الضوء على تصاميم Nigo التي تعيد تصوّر العناصر التراثية للدار من طبعة الكارو إلى ملابس التريكو الاسكتلندية Fairisle. أُعيد تصميم رمز النمر الشهير للدار بالإضافة إلى شعار KENZO الجديد، وظهر ذلك من خلال تطريزات غرافيكية جديدة على السترات والجاكيتات وسترات البايكر (راكبو الدراجات) للنساء.



الكشف عن إصدار محدود من أحذية Bentley المتميزة والحصرية

التصاميم الداخلية التي لا تُنافس في سيارت Bentley. وتجمع هذه العناصر الجميلة مع لسات The Surgeon الجمالية الحصرية وشعار الجمجمة والمشرط الذي يميّز علامة The Surgeon التجارية. ولقد عمل دومينيك عن قرب مع فريق Bentley Mulliner لابتكار أزواج من الأحذية الرياضية لتُجسّد تنوع مجموعة طرز Bentley. وعبر الاستفادة من شخصيات ثلاث عائلات من السيارات، تتميّز الأحذية الرياضية الخاصة بكونها تستعرض ألواناً حصرية وفريدة بقيمتها الأساسية: تركيز على الأداء، تركيز على العافية وقمة التصميم.

أعلنت Bentley Motors عن تعاونها مع المبتكر دومينيك كيامبرون المعروف باسم The Surgeon (ذا سيرجيون) الذي يُعدّ القوّة الرائدة بقطاع الأحذية ذات التصميم الحصري والخاصّ، وذلك بهدف ابتداء مجموعة محدودة الإصدار من الأحذية الرياضية المستوحاة من عالم Bentley والتي قام عملاء Mulliner وجامعو القطع الفريدة بحجزها. يتألّق كل زوج من الأحذية الرياضية المصنوعة يدوياً بأسطح فريدة تشمل نمط التطريز الماسي الحصري من Bentley، وكذلك الحياكة المتعكسة الموجودة على عجلة القيادة، والكسوات الفخمة المماثلة لتلك المستخدمة في تزيين



توري بورش لربيع / صيف 2023

مصادر الإلهام وملاحظات عرض الأزياء

الحمضية الصادمة، والأحذية السريالية مع حلقات أصابع القدم والكعب "المعكوس". وتجلت ميزة التصميم في السراويل والبناطيل الرياضية والتنانير فضلاً عن الفساتين بأقمشتها المتميزة ذات الزخرفة الرائعة. ولا ننسى الألوان التي أضفت الحيوية على المواد والملبس والتصميم في الإطلالات التي تغيب فيها الطبقات والأنماط الجريئة. ضمت المجموعة حقائب يد وأحذية وأكسسوارات، حملت تحديثات خفيفة ولكن جديدة على التصميم. كما قدمت جوارب جديدة في مجال المجوهرات من أقراط وحلي صغيرة وأساور.

تعدّ الخطوط النظيفة ونسق الألوان الأثري بمثابة الخلفية البسيطة التي تفسح المجال أمام تركيز جديد على المواد والتصميم. تتميز مجموعة توري بورش بالأقمشة المبتكرة والفاخرة المصممة لتحاكي الجسد مثل التريكو الفائق النعومة، وساتان التكنو، وقمصان الجيرسيه الخفيفة للغاية. تستكشف المجموعة شكل الجسد من خلال تصميم ملفوفة تعانق خطوطه، وقطع منفصلة رياضية، وكذلك من خلال التباين بين الخياطة الرسمية النحتية فوق طبقات من الأقمشة الشفافة، فيما تضيف لمسة من الغرابة على المجموعة روح الخفة، من خلال حقائب اليد ذات الألوان



أحدث انتاجات عالم التكنولوجيا



Grand Complications .. هواتف Caviar الفاخرة الجديدة

Gold Black، ويحتوي على هيكل متعدد الطبقات مصنوع من التيتانيوم مع طلاء أسود من مادة PVD. وزودت Caviar الهاتف بعداد سرعة ومفاتيح زخرفية، مصنوعة من الذهب الأصفر عيار 18 قيراطاً.

ويبلغ سعر DAYTONA بسعة تخزين 1 تيرابايت \$135750، بينما سيباع SKELETON GOLD BLACK بسعر \$12480 بسعة تخزين 1TB.

على الجهة الخلفية حيث يتكون الجزء الدائري البالغ قطره 40 ميلليمتراً من منيا باللون الذهبي الأصفر مع 8 ماسات. ويوجد أعلى الساعة 3 أفراس مزخرفة مصبوبة بالذهب عيار 18 قيراطاً، وترمز إلى عداد السرعة ومؤشرات الزيت والوقود. أما أسفل الساعة فيوجد ثلاثة مفاتيح ترمز للوحة القيادة مصنوعة من الذهب عيار 18 قيراطاً. أما الإصدار الثاني حمل إسم Skeleton

كشفت Caviar عن تحفتها الباهظة الثمن، وهي عبارة عن إصدارات جديدة لهواتف آبل iPhone 14 و iPhone 14 Pro Max، مع ساعة روليكس Cosmo- Daytona graph، مدمجة في اللوحة الخلفية للهاتف، مغطاة بالذهب عيار 18 قيراطاً.

تأتي الإصدارات الجديدة بخيارين: الأول حمل اسم Daytona وتم إنتاج 3 نسخ منه فقط. وهو مزين بساعة Rolex الشهيرة،

هواتف ذكية من الذهب عيار 18 قيراطاً من CAVIAR

بمناسبة إنطلاق كأس العالم لكرة القدم 2022 في قطر، أعلنت شركة Caviar الروسية، ومقرها دبي، عن نموذجين من هواتف آبل الجديدة هما: iPhone 14 Pro مغطى بـ100 غرام من الذهب و iPhone 14 Pro Max المغطى بـ125 غراماً وحملت إسم The Great 18K.

تصميم هيكل الهاتف من التيتانيوم خفيف الوزن مع زخرفة على شكل الماس، ويتوسط الهاتف شعار البطولة ثلاثي الأبعاد من الذهب عيار 18 قيراطاً، وتحت شعار البطولة يوجد نقش مستوحى من العمارة التاريخية القطرية. وتم حفر Caviar على اللوحة الذهبية أسفل الهاتف.

تم إنتاج 22 نسخة من The Great، وسوف يقدم النموذج رقم 1 كجائزة مستقلة لأفضل لاعب في كأس العالم 2022.





Oukitel WP21

يضم الجهاز ذاكرة وصول عشوائي (RAM) بسعة 12 جيجابايت، وذاكرة تخزين بسعة 256 جيجابايت قابلة للتوسعة عبر بطاقة microSD. تعمل بطارية الهاتف البالغة 9800 مللي أمبير/الساعة حتى 1150 ساعة من وقت الاستعداد و12 ساعة من تشغيل الفيديو، ويمكن شحن الأجهزة الأخرى من الهاتف عبر كابل OTG أثناء التنقل.

لهاتف Oukitel WP21 شاشة أساسية بدقة FHD+ مقاس 6.78 بوصة، وشاشة ثانوية في الجزء الخلفي تظهر الإشعارات وعناصر التحكم بالموسيقى إضافة إلى الساعة المميزة. الكاميرا رئيسية بدقة 64 ميجابكسل مع مستشعر Sony IMX 686 ووحدة للرؤية الليلية بدقة 20 ميجابكسل وكاميرا ماكرو بدقة 2 ميجابكسل.



Honor Magic Vs

هاتف Honor القابل للطي Honor Magic Vs، بمعالج Snapdragon 8+ Gen 1، وواجهة MagicOS 7.0، وبنظام تشغيل Android 12. الشاشة الداخلية قابلة للطي، نوع OLED مقاسها 7.9 بوصات ودقتها 1984×2272 بكسل. أما الخارجية من نوع OLED بقياس 6.45 بوصات وبدقة 1080×2560 بكسل، بتقنية HDR10+. وتدعم الشاشة قلم stylus الجديد الذي يعرف بقلم Magic Pen. ويمتاز الهاتف بكاميراته الثلاث الخلفية، الرئيسية بدقة 54 ميجابكسل مع حساس Sony IMX800، والثانية بدقة 50 ميجابكسل للتصوير الفائق العرض والأجسام القريبة، والثالثة بدقة 8 ميجابكسل لتصوير العمق والتقريب البصري. وتأتي كاميرا السيلفي في ثقب الشاشة بدقة 16 ميجابكسل.

Diesel Griffed Gen 6

بنظام Wear OS 3

أطلقت شركة Fossil الساعة الذكية Diesel Griffed Gen 6 التي تعمل بنظام تشغيل Wear OS 3، وتدعم مساعد Alexa الرقمي. وتتميز الساعة بمستشعرات للصحة واللياقة البدنية والتي تشمل رصد معدل ضربات القلب، وقياس نسبة الأوكسجين في الدم، وتتبع نشاط المستخدم يومياً. تأتي Diesel Griffed Gen 6 بتحسينات في المحرك، وتضم رقاقة معالج Snapdragon 4100 Plus، وذاكرة عشوائية 1 جيجابايت رام، وسعة تخزين 8 جيجابايت. تتطرق الساعة بالعديد من الوجوه، وتدعم إجراء وإستقبال المكالمات. كما تأتي بتقنية البلوتوث 5.0، وWi-Fi، مع نظام GPS، وتدعم NFC وأيضاً Google Wallet.



Linkbuds S WF Sony

أطلقت Sony أصغر وأخف سماعات الأذن اللاسلكية لها، وهي: LinkBuds S WF-LS900N. التي تم تصنيعها من الألومنيوم المعاد تدويره، وتأتي حافظة السماعة خالية من البلاستيك للحفاظ على البيئة.

تتميز السماعات اللاسلكية بميزة عزل الضوضاء الفائق، والذي يزيل ضوضاء الخلفية. إضافة إلى ميزة إيقاف أو تنشيط وضع الصوت المحيط.

للسماعات بطارية تعمل حتى 20 ساعة. وتوفر 6 ساعات من تشغيل الصوت دون انقطاع عند تشغيل ANC، و14 ساعة أخرى بالحافظة.

تدعم السماعات تقنية الشحن السريع، حيث توفر خمس دقائق من الشحن نحو الساعة من تشغيل الموسيقى. ويمكن شحن الحافظة بالكامل خلال ساعتين.



Infinix Zero 5G 2023

الكاميرا الخلفية تأتي بمستشعر رئيسي بدقة 50 ميجابكسل، مع تقنية الذكاء الاصطناعي، ومستشعر بدقة 2 ميجابكسل لعمق التصوير، وآخر بدقة 2 ميجابكسل للقطات macro. تدعم الكاميرا تصوير ليلي فائق، مع فلتر ليلية للتصوير في الإضاءة المنخفضة، إضافة إلى تسجيل فيديو بالحركة البطيئة عند 960 إطار/ثانية.

هاتف Infinix الجديد Infinix Zero 5G 2023، يأتي بمعالج Dimensity 1080، وواجهة XOS12، ونظام تشغيل Android 13. يتميز الهاتف بشاشة IPS LCD بحجم 6.78 إنش، وجودة عرض FHD+، وبثلاثة أنماط في معدل التحديث حيث يمكن التبديل بين 60Hz أو 120Hz أو معدل تحديث ذكي يدعم التبديل التلقائي.

Sony PlayStation VR2

في السوق السعودي

أعلنت شركة سوني عن بدأ الحجز المسبق للجيل الجديد من نظارة الواقع الافتراضي Sony PlayStation VR2 في السوق السعودي بسعر يبدأ من 2499 ريال. وتأتي النظارات مع تقنية مبتكرة للحركة مع PlayStation VR2 Sense التي تسمح للمستخدم الحصول على تجربة غامرة في الواقع الافتراضي وأقرب إلى الواقع من خلال إهتزازات تتزامن بدقة مع صوتيات ثلاثية الأبعاد. كما تتكامل تقنية نظارة PS VR2 في التتبع الذكي لحركة العين وإدراك ذكي وسريع للمس بالأصابع مع إستجابة وردود أفعال سريعة في وحدات التحكم PS VR2 Sense التي تتضمن مشغلات تكتيفية بإستجابة لمسية سريعة.





قفل الباب الذكي

Xiaomi E10

أعلنت شاومي عن قفل الباب الذكي Smart Door Lock E10 الذي يتميز بمقاومة ثلاثية لتعزيز معايير الحماية والأمان للمنزل. تصميم القفل الذكي يعمل على منع القوة الخارجية من فتحه حتى في حال إزالة اللوحة الخارجية للقفل.

يأتي القفل الباب بعدد من الخيارات لفتحه، كإستعمال بصمة الإصبع، أو كلمة المرور الخاصة، أو كلمة المرور الدورية. كما يمكن فتح القفل بساعة أو سوارات شاومي الذكية.

وتؤكد شاومي على كفاءة وقوة مستشعر البصمة بنسبة 99%، ويدعم Smart Door Lock E10 تطبيق MIJIA، والإتصال عبر البلوتوث بمجموعة من أجهزة المنزل الذكي، كما يدعم تقنية NFC.

iQOO 11 Legend Vivo

يتميز هاتف Vivo الخاص iQOO 11 Legend بالألوان، التي ترمز لألوان العلامة التجارية iQOO وسيارة BMW M Motorsport. حيث تم إستخدام الألياف الزجاجية مع غطاء جلدي نباتي. الشاشة AMOLED E6 بتقنية HDR10+، من سامسونج بحجم 6.78 إنش. ويضم معالج Snapdragon 8 Gen2، وذاكرة 16/8/12 جيجابايت رام، وسعة تخزين UFS 4.0 المميزة. ورقاقة V2 الجديدة التي تعمل على تعزيز معدل الإطارات في الألعاب. وتستهدف vivo تعزيز الألعاب في هذا الإصدار عبر نظام التبريد الذي يركز على الغرف الحرارية المميزة بتصميم من الفولاذ المقاوم للصدأ وحجم 4013 مم 2.

يتميز هاتف Vivo الخاص iQOO 11 Legend بالألوان، التي ترمز لألوان العلامة التجارية iQOO وسيارة BMW M Motorsport. حيث تم إستخدام الألياف الزجاجية مع غطاء جلدي نباتي. الشاشة AMOLED E6 بتقنية HDR10+، من سامسونج بحجم 6.78 إنش. ويضم معالج Snapdragon 8



Smart Vision VR Huawei

نظارة هواوي للواقع الافتراضي Smart Vision VR تتميز بشاشة Micro-OLED تحاكي شاشة إفتراضية بحجم 120 إنش. تمتاز Smart Vision VR، بنظام صوتي ذكي يتضمن مكبرات بتصميم فائق النحافة. وتدعم تعديل قطر النظارة حتى 500 درجة. ويمكنها الإتصال بالهاتف الذكي أو الحاسب المحمول، على أن تستمر بعمر شحن وفقاً للجهاز المتصل بها.

تضم النظارة عدسات ثنائية بدقة 1080 بيكسل، ونسبة سطوع 480 nit، وتدرج ألوان DCI-P3 بنسبة 90%. وتدعم معايير TUV Rheinland التي تعمل على خفض تأثير الإضاءة الزرقاء من الشاشة. تأتي النظارة بإطار غير لامع، وتتميز بالحافظة بتصميم قوي باللون الأسود.





Dyson Zone

سماعات رأس عازلة للصوت وتنقية الهواء

وتحتوي كل قطعة من السماعة على أجهزة ضغط الهواء التي تعمل على سحب الهواء عبر فلاتر بطبقات ثنائية، وضخ دفتين من الهواء النقي إلى أنف وفم المستخدم عبر القناع الذي لا يلامس الوجه. السماعات مزودة ببطاريات الليثيوم أيون المتطورة، ووحدة شحن USB-C لتشغيل الصوت لمدة 50 ساعة متواصلة، أو العمل لأربع ساعات على تنقية الهواء وتشغيل الصوت في وقت واحد، وتصل طاقة الشحن إلى 100% خلال ثلاث ساعات.

به. ويحتوي الميكروفون الهاتفي على ميكروفون أمامي ثنائي عازل للصوت يعمل كجهاز إرسال واستقبال. ويمكن استعمال السماعات كقناع قابل للإزالة، يعمل على تنقية الهواء عند الحاجة والنقاط 99% من الجسيمات الملوثة للهواء بحجم دقيق لا يتجاوز 0.1 ميكرون. ويحتوي على فلاتر كربونية من نوع الكربون "كيه" المزود بالبوتاسيوم التي تعمل على استهداف الغازات الحمضية المسببة للتلوث، كغاز NO₂ وSO₂ وO₃.

أطلقت دايسون سماعات رأس جديدة عالية الدقة وعازلة للصوت ومزودة بجهاز تنقية الهواء للحد من التلوث. السماعات التي حملت اسم Dyson Zone، توفر صوتاً نقياً وعالي الوضوح بدون تشويش، وجودة عالية ومحيطية في إخراج الصوت مع استخدام تقنيات متقدمة لعزل الصوت. تضم السماعات مكبر صوت خاص للمكالمات الهاتفية، ما يسمح بإجراء المكالمات وتسجيل الصوت والتحكم

Moto G Play 2023

الهاتف ينطلق برفاقة معالج Helio G37، ونظام تشغيل Android 12، وذاكرة عشوائية 3 جيجابايت رام، وسعة تخزين 32 جيجابايت، إضافة إلى ذاكرة التخزين الخارجي microSD.

البطارية بقدرة 5000 mAh، ويأتي بشاحن 10W، مع مدخل 3.5مم للسماعات. اما مستشعر البصمة فيأتي في الغطاء الخلفي.

يتميز هاتف (Moto G Play 2023) بشاشة IPS TFT LCD بحجم 6.5 إنش، وجودة عرض HD+، ويدعم معيار IP52 لمقاومة الماء والأتربة. الكاميرا الخلفية بمستشعر الرئيسي بفتحة عدسات f/2.2، ومستشعر بدقة 2 ميجابيكسل لتصوير لقطات macro، وآخر بدقة 2 ميجابيكسل لعمق التصوير. أما كاميرا سيلفي بدقة 16 ميجابيكسل.





Snapdragon 695 بمعالج Oppo A1 Pro

بيكسل 0.64µm، مع مستشعر بدقة 2
ميجابيكسل لدعم عمق التصوير.

للهاتف بطارية بقدرة 4800 mAh،
وبتقنية الشحن السريع بقدرة 67W، كما
يأتي بنظام تشغيل Android 13 وواجهة
ColorOS 13.

dragon 695، وذاكرة عشوائية 8 أو
12 جيجابايت رام، وسعة تخزين 128
أو 256 جيجابايت.

وفي إعدادات الكاميرا الخلفية يأتي الهاتف
بمستشعر رئيسي بدقة 108 ميجابيكسل،
بحجم مستشعر 1/1.67، وحجم

هاتف Oppo A1 Pro يتميز بشاشة
OLED بحجم 6.7 إنش، وجودة عرض
FHD+، كما تدعم الشاشة معدل تحديث
120Hz، ويضم A1 Pro مكبرات
صوتية بنظام ستريو.

يعمل هذا الإصدار برقاقة معالج-Snap



Realme 10

أطلقت Realme أول هواتفها الذكية من سلسلة 10، وهو:
Realme 10، الذي يمتاز بأداء أسرع وكفاءة أعلى في
استهلاك الطاقة، بفضل المعالج MediaTek Helio G99 .
وللهاتف شاشة من نوع Super AMOLED بقياس 6.4
بوصات وبدقة 1,080×2,400 بكسل، بمعدل تردد 90
هرتز، ومستوى سطوع 1,000 شمعة، وطبقة حماية Gorilla
Glass 5.

يحتوي الهاتف ذاكرة وصول عشوائي (رام) بحجم 4 أو 8
جيجابايت، وذاكرة تخزين داخلية بحجم 64 أو 128 أو 256
جيجابايت، يمكن توسعتها حتى 1 تيرابايت ببطاقة microSD.
بطارية Realme 10 بسعة 5,000 ميلي أمبير/الساعة، تدعم
تقنية الشحن السريع باستطاعة 33 واط.



Huawei Smart S75

الذكية، مع قدرة تحميل محتوى أكبر، كما تتميز بتصميم مزدوج لهوائيات شبكات Wi-Fi، والإتصال بكفاءة أعلى بأجهزة المنزل الذكية، أو تشغيل الشاشة كمنصة كاريوكي، وإستجابة سريعة في NFC.

معالج رباعي الأنوية، وذاكرة عشوائية 32 جيجابايت رام، وسعة تخزين 32 جيجابايت. إضافة إلى اثنان من منافذ HDMI، ومدخل AV، و USB 2.0، ومنفذ RJ45، ومدخل DTMB. وتدعم الإعدادات أداء سريع في الشاشة

أعلنت هواوي عن الجيل الثاني من الشاشة الذكية Huawei Smart S75 التي تتميز بلوحات LCD بحجم 75 إنش، ومعدل تحديث 60Hz. وتضم أربعة مكبرات صوت MEMC. ويأتي الجيل الثاني من الشاشة برفاقة

Xiaomi Book Air 13

الحاسوب المحمول Xiaomi Book Air 13 الجديد، يمتاز بشاشة تعمل باللمس بتقنية OLED بقياس 13.3 بوصة بدقة 1800×2880. وبسماكة 12 ميليمترًا ويزن 1.2 كيلوجرام. اما البطارية بقدرة 58.3 واط/ساعي مع شاحن 65 واط. الشاشة يمكن تدويرها لتستخدم كحاسوب لوحي، ومحمية بطبقة زجاج من Gorilla Glass 3، وتدعم تقنية Dolby Vision HDR 500، وتقنية التعتيم DC. ويضم الجهاز مكبري صوت بتقنية Dolby Atmos. يأتي الجهاز بخيارين في المعالج: Core i7-1250U و Core i5-1230U. ويضم ذاكرة وصول عشوائي من نوع LP-DDR5 5200MHz بحجم 16 جيجابايت، وذاكرة تخزين داخلية نوع PCIe 4.0 SSD بحجم 512 جيجابايت.



Lenovo Tab M8

أعلنت لينوفو عن الجيل الرابع من الجهاز اللوحي Lenovo Tab M8 بشاشة حجم 8 إنش، وقدرة بطارية 5100 mAh. يتميز Lenovo Tab M8 بشاشة IPS LCD بحجم 8 إنش، وجودة عرض HD، وينمط يدعم حماية العين من الإضاءة الزرقاء.

يضم الجهاز اثنان من المكبرات الصوتية، مع مدخل 3.5 مم للسماعات، ويدعم رقاقة معالج Helio A22 من MediaTek وذاكرة عشوائية 3 جيجابايت رام في ذاكرة LPDDR4x وسعة تخزين 32 جيجا بايت، كما يدعم التخزين الخارجي في microSD.

يعمل الجهاز بنظام تشغيل Android 12، ويضم كاميرا سيلفي بدقة 2 ميجابيكسل، وكاميرا خلفية بدقة 5 ميجابيكسل.



ViewFinity S8UT شاشة سامسونج

تقدم سامسونج شاشة ViewFinity S8UT باثنان من الأحجام 27 أو 32 إنش، وتتميز بجودة عرض 4K، كما تشغل الشاشة 98% من الإطار، وبدقة 3840X2160 بيكسل ومعدل تحديث 60Hz، وإستجابة 5 مللي/ثانية، وبمعايير PANTONE في الألوان.

وتأتي الشاشة بموصل 15W لتوصيل جهاز، والذي يدعم شحن الحاسب محمول، أو لوحة مفاتيح، أو شحن الهاتف الذكي. تضم ViewFinity S8UT ثلاثة منافذ USB 3.0 فئة A، ومنفذ Ethernet، واثنان من المكبرات الصوتية، وتأتي بحامل يدعم التحكم في الإرتفاع.

تضم ViewFinity S8UT ثلاثة منافذ USB 3.0 فئة A، ومنفذ Ethernet، واثنان من المكبرات الصوتية، وتأتي بحامل يدعم التحكم في الإرتفاع.

تضم ViewFinity S8UT ثلاثة منافذ USB 3.0 فئة A، ومنفذ Ethernet، واثنان من المكبرات الصوتية، وتأتي بحامل يدعم التحكم في الإرتفاع.

UltraGear 45GR95QE LG

شاشة الألعاب المحنية LG UltraGear 45GR95QE، تأتي بتصميم يتميز بمستوى منخفض من الانعكاس، وطلاء مضاد للتوهج، وبحواف نحيفة.

تتميز الشاشة بلوحات OLED بحجم 45 إنش، ومعدل تحديث 240Hz، وبدقة عرض 3440X1440 بيكسل، وإستجابة سريعة عند 0.3 مللي ثانية، كما تتميز الشاشة بانحناء 800R. وتدعم الشاشة تقنية HDR10، وتدرج لوني من ألوان DCI-P3 بنسبة 98%، كما تتميز بدعم ميزة تعدد المهام، وميزة عرض صورة داخل الصورة.

تضم الشاشة اثنان من منافذ HDMI 2.1، ومنفذ display 1.4، ومنفذ USB 3.0، كما تدعم تقنية AMD FreeSync Premium، وNVIDIA G-SYNC التي تعمل على خفض نسبة تمزق الشاشة.



خطوط إبداعية





الـ Sideboard في منزلك تمنحه لسة من الأناقة الرشيقه

بيروت - هلا داغر

تُعرف هذه القطعة أيضًا باسم Buffet. وهي مصمّمة لتوفير مساحة تخزين واسعة لأطباقك الرسمية والمناسبات الخاصّة وأدوات المائدة، وكذلك البياضات والأكسسوارات والديكورات الأخرى. هذه الخزانة، إذا أطلقنا عليها هذه التسمية، ليست فقط قطعة أثاث عملية، ولكنها أيضًا مزخرفة مهما كانت الغرفة التي تستضيفها.

تصاميمها متنوّعة وكذلك المواد التي تتكوّن منها. تكون عادة ذات جودة عالية، مودرن أو كلاسيكية، لتوفير مساحة غرفة أنيقة وفاخرة. إنّها قطعة أثاث جذابة تشكّل مساحة

هي قطعة من أثاث المنزل. تصلح لعدّة استعمالات وتزيّن ديكور غرفة الطعام أو الصالون. تسمّى Sideboard. ولأنّها قطعة متميّزة، يوليها مصمّمو الأثاث والديكور أهميّة ويتأثّون في اختيار تصاميمها لأنّها حدّد ذلك الفارق الذي يجعل منزلك لا يشبه منازل الآخرين. إن كنت في صدد إعادة تزيين منزلك وتبحثين عن قطعة أثاث عملية وأنيقة لتخزين أغراضك وإتقان ديكورك، يبدو الـ Sideboard مناسبًا لتلبية احتياجاتك، ولا سيما أن هناك مجموعات واسعة جدًا من الأثاث والمواد والأحجام، ما يساعدك في العثور على واحد منها بتصميم يتناسب مع التصميم الداخلي لمنزلك.



يتمثل بقطعة أثاث معاصرة خصوصاً الـ Sideboard، ولا سيما إن كانت مصنوعة من الخشب على أنواعه كخشب الجوز أو السنديان أو الزان أو الماهوغني المصاحب للزجاج المقوّى، أو المعادن البرّاقة، فهي مثالية لغرفة الطعام الراقية أو الصالون الأنيق، وبالتالي من شأن هذه القطعة أن ترفع مستوى الديكور الداخلي الخاص بك إلى أقصى حدّ. هذه الخزانة المعاصرة، هي بدون شك نقطة الاهتمام الرئيسية في أيّ غرفة تحلّ فيها.

ومّا لا شك فيه أنّ مقاييس سطح الـ Sideboard المعاصرة تحدّد مظهرها غير التقليدي ولكن المثير للإعجاب. فالشكل الديناميكي الذي يستمدّ قوّته المثيرة من مفروشات الآرت ديكو، يحدّد جوهرية القطع البسيطة والتكرار النمطي.

تخزين زخرفية مثالية ومفيدة في كلّ غرفة، وهي تعدّ كإضافة ذات رونق خاصّ للمنزل الفاخر، حيث تمنح كلّ مكان لمسة من الأناقة الرشيقّة.

يقود الشغف بالحرفية وأسلوب الحياة الفاخر إلى التطلع لاقتناء قطع رائعة من تصاميم الـ Sideboard الجميلة خصوصاً حين نجد في الأسواق مجموعة من الأساليب المذهلة واللمسات المتقنة والموادّ العالية الجودة. بعض الخزائن المعاصرة تكون عملاً فنياً حقيقياً خصوصاً حين تعكس أسلوباً فنياً مثالياً للذين يبذلون شغفاً بها ويرغبون في إظهار عشقهم بمنزلهم.

ويرى معظم مصمّمي الديكور ومصمّمي الأثاث أنّه في أيّ جزء من المنزل ولا سيما المودرن، لا بدّ من إدخال عمل فنيّ رائع



أول ما يلفت النظر للداخل إليها، ما يضفي تأثيراً عميقاً على المنزل.

في غرفة المعيشة، تُعدّ الـ Buffet قطعة أثاث عملية للغاية تسمح لك بتخزين الأشياء أو الأواني الزجاجية. إلا أنه يمكن تزيين هذه القطعة أيضاً من خلال وضع المزهريات وإطارات الصور والتماثيل والمجلات وغيرها من الأشياء الزخرفية عليها. ولإنشاء ديكور متناغم لطيف في غرفة المعيشة الخاصّة بك، لا ينبغي الاستهتار أو الاستخفاف باختيار خزانة مثالية مثل الـ Buffet. وينصح مصمّمو الأثاث، إن كان حجم الغرفة صغيراً، بأن تكون هذه القطعة عمودية وعالية بدلاً من أن تكون أفقية من جهة، ولاحتياجات التخزين الأكثر اعتدالاً من جهة أخرى، فهي تستوعب بسهولة جميع أنواع الأغراض مثل الأطباق. وبناءً على اللمسات النهائية المختارة، لا بدّ من

ويجعلها متوازنة ما بين البساطة والروعة.

من الأهمية بمكان أن تكون الـ Sideboard عملية للغاية خصوصاً إن كانت ذات أربعة أبواب بحيث يكون كلّ شيء في متناول اليد ومتعدّدة الاستخدامات. أمّا الأرجل الحديدية أو الذهبية اللون التي يختارها مصمّم الأثاث لها، فتضفي لمسة جديدة وحديثة وأنيقة على مساحات القاعات التي توضع فيها.

أول ما حتاجين إلى تحديده قبل الشروع في البحث عن تصميم Sideboard هو الحجم المتاح لديك لوضعه في المكان المناسب في المنزل. في الواقع، إن كانت غرفة المعيشة لديك كبيرة المساحة، فمن غير المنطقي تثبيت هذه الخزانة الصغيرة نسبياً، القويّة والمتينة، في منتصف المكان، بل يُفترض أن تكون محاذية لأحد الجدران المقابل لدخول الغرفة كي تكون



طاولة الطعام مصنوعة من الخشب الأبيض، يُحبَّذ اقتناء طاولة الـ"بوفيه" باللون الرمادي الفاتح أو حتى الأحمر الفاني. لأنقتها وعملياتها، لم يعد بالإمكان الاستغناء عن البوفيه في غرفة الطعام. ومهما كان طرازها، فإنّها تحترم الجوّ الدافئ الذي تختاره. ويمكن أيضاً جعلها متميّزة من خلال إضفاء لسات شخصية عليها لتعزيز جوّها الخاص من جهة، وإضافة سمة من سمات شخصيتك عليها. وكما هي الحال مع أيّ نوع آخر من الأثاث، فإنّ تزيين الـ Buffet لا يتبع قواعد محدّدة، فإن لم تجد الإلهام، فلا شيء يمنع من الاستعانة بمصمّم أثاث أو اللجوء إلى مجلّات الديكور التي تمدّك بالأفكار الزخرفية العديدة والمتنوّعة. إضافة إلى ذلك، دعي شخصيتك تلهمك، وأدخلي إبداعك لتعديل بعض التفاصيل، بحيث يكون لديك ديكور بوفيه يشبهك قبل كلّ شيء.

أن تكون منسجمة تماماً مع ديكور منزلك. وحين نتحدّث عن تصميم Sideboard كلاسيكي، فإننا نعني قطعة أثاث ذات أبعاد قياسية إلى حدّ ما. كقاعدة عامّة، لا يُفترض أن يتعدّى طوله حوالي 1.8 متر بعمق حوالي أربعين سنتيمتراً. هذا النوع من الأثاث يضاف بسهولة إلى التصاميم الداخلية ذات الأبعاد المتوسّطة والكبيرة. وهي تتكوّن من عدّة أبواب ورفوف تخزين عملية للغاية. ويرى مصمّمو الأثاث أنه بعدما كانت مادّة الخشب تمثل الحامة الوحيدة المستخدمة في تصميم هذه الخزانة، فإن الموديلات الحديثة تكشف عن دمج عدّة موادّ فيها مثل المرايا والزجاج والمعادن. ومن جهة أخرى تدخل الألوان المتنوّعة فيها ولا سيما الألوان الزاهية، وذلك كي تجذب الأنظار وتثير إعجاب زوّار منزلك وتحيي ديكور الغرفة. على سبيل المثال، إن كانت



مكتبك انعكاس لشخصيتك وعملك

بيروت - هلا داغر

الديكور إلى المكاتب الحديثة المزوجة بجلود حصرية ومواد راقية مثل الرخام والخشب الصافي الثمين المضاف إليها تفاصيل نحاسية مصقولة تُنحت على سطح المكتب أو زواياه أو أطرافه يدويًا وتُدخل من خلال صفائح لامعة، تُطرَق يدويًا للحصول على لمسة نهائية فريدة من نوعها. من هنا من الطبيعي أن يكون لتصميم المكتب الوقع القوي على كل من يطأ بقدميه غرفة المكتب. وبالتالي تصبح بعض المكاتب العصرية تحفة فنية راقية وفخمة. في العامين الماضيين اكتسب المكتب أهمية إضافية. لهذا

لدى دخول غرفة مكتب لا بدّ من أن تتناوب الدهشة، إمّا لفخامة أثائه أو لديكوره المتميز والمتكامل والمتجانس. فالانطباع الأولي للداخل إليه هو الذي يترك الأثر الإيجابي لديه. لذلك يمثّل تصميم المكتب وهندسته بكلّ عناصره والموادّ المستخدمة في أثائه وديكوره، كلاً متكاملًا ومتماسكًا.

المكتب المتميز بأناقته هو مطلب كلّ رجل أعمال يفرض نفسه بعمله ويرغب في أن يعكس شخصيته من خلال فخامة مكتبه. وفي الزمن الحالي يتجه العديد من مصممي



حين يقرّر شخص ما اختيار أثاث مكتبه فإنه يبحث بالتأكيد عن أثاث يدوم لسنوات لأنّ تغيير هذه القطع لا يتمّ كلّ سنة أو سنتين. لذلك نراه يتّجه مرّة واحدة إلى المكاتب الفاخرة والراقية. من هنا لا بدّ من اختيار المواد المناسبة وأفضلها على صعيد الجودة لضمان أنّها تضيف جمالاً يدوم طويلاً إلى أيّ مساحة مكتبية. ومن المكاتب المعاصرة إلى تصاميم وأنماط المكاتب الأكثر حداثة. تسعى مصانع الأثاث، بالتعاون مع مصمّميها، إلى التأمّن في تصميم وتنفيذ ووضع اللمسات النهائية على أدق التفاصيل لكي تكون النتيجة باهرة ومدهشة.

يؤمن مصمّمو الأثاث والديكور بشدّة بالتأثيرات السحرية لمساحة مكتبية نظيفة وهادئة ومصمّمة جيّداً. ولا يبدو المكتب المناسب منتجاً ومحفزاً للتفكير فحسب، بل إنّه

السبب يُفترض أن تكون هذه المساحة مكاناً ملهمًا ومتطوّراً. وانعكاساً مباشراً لأسلوب صاحبه الشخصي وشغفه وتطلّعاته. وهذا ما يجعل صاحب العمل متحمّساً أكثر لعمله.

تمثّل بعض المكاتب المعاصرة ذات التصميم الفريد من الناحية الجمالية، جوهر القوّة والتطوّر والتألق لأصحاب الأعمال النشطين. ويكون بعضها الآخر فريداً من نوعه، متميّزاً بخطوط ناعمة ومختلفة الشكل، ما يجعله واحداً من التصميمات الجمالية الراقية والمحبّبة لدى المديرين والمسؤولين في الشركات والمؤسّسات. من هنا نجد المكاتب الحديثة الأنيقة تتكوّن عادة من ثلاثة أدرج ومقابض مخفية، وتُصمّم وتُبنى لإحداث انطباع جيّد لدى الزائر. هذه المكاتب المعاصرة، بهذه المواصفات، هي قطع كلاسيكية مرغوبة للغاية.



المكاتب، التي تتميز بمواصفات متنوعة، بدءاً من المكاتب الكلاسيكية المصنوعة من الخشب الخالص وحتى المكاتب العصري المثالي، أنت أمام خيارات واسعة تجعلك في حيرة من أمرك، لذلك من المهم جداً تحديد الفكرة في ذهنك ونوع التصميم المحدد وشكله وحجمه قبل المباشرة في البحث عن المكتب المطلوب.

حول كيفية اختيار أثاث المكتب المناسب، ثمة عناصر رئيسية يجب مراعاتها عند التسوق المكتبي وهي الحجم والأسلوب. لا يكفي أن يكون المكتب عريضاً لاستيعاب المعدات الإلكترونية والملفات فحسب، ولكن يجب أن يحتوي أيضاً على مساحة تخزين كافية. إذن من المهم الأخذ في الاعتبار مساحة الغرفة قبل اتخاذ القرار النهائي بشأنه. من جهة أخرى يُفترض أن تكون المساحة الإضافية على جانبي المكتب الفاخر ضرورية

ضروري لجميع مهام العمل اليومية تقريباً، فالمكتب يصمّم للكتابة ومراجعة الملفات وقراءتها ووضع الخطط، وكذلك لعقد الاجتماعات واللقاءات... لذلك من الطبيعي أن يكون مريحاً وملائماً لكل هذه المهام لأن من يجلس إليه سيمضي الجزء الأكبر من وقته فيه، وسيتخذ القرارات الجيدة في أجوائه. إذن المكتب المصمّم بأناقة وذوق رفيع، هو ما يُبحث عنه، وبالتالي لا بد من أن يكون ملائماً لتخزين الأساسيات وأي أوراق ضرورية وملفات هامة في أدراجها. هذا فضلاً عن الأكسسوارات المكتبية الضرورية لإجراز الأعمال من جهة، ولاستكمال ديكوره من جهة أخرى.

تعدّ المساحة المخصصة للعمل والمنظمة جيّداً أمراً ضرورياً، لذا فإنّ العثور على مكتب متطور مثالي للقيام بهذه المهمة، ليس بالأمر الهين. مع المجموعات الرائعة من تصاميم أثاث



على اعتبار أنها أكبر قطعة أثاث في غرفة المكتب خصوصاً أن المكاتب الفاخرة الراقية تترك الأثر الكبير والواضح. وينصح مصمّمو الديكور بوضع المكتب في منتصف الغرفة لإنشاء نقطة محورية جميلة يسهل إقامة ديكور من حولها. أمّا إن وقع اختيارك على مكاتب زجاجية فخمة، فيفترض أن تعلم أنّ الإضاءة السفلية ضرورية للحصول على تأثير رائع. وعلى الرغم من أنّ من السهل التلاعب بالألوان في مساحة عملك، وخاصّة إن كنت تعمل في ميدان إبداعي، فإنّ إبقائها بسيطة باستخدام لوحة ألوان محدّدة هو أفضل طريقة لتحقيق أقصى قدر من الإنتاجية والتماسك. وأخيراً في بعض المكاتب نجد التقاء بين العمل والمتعة ولا سيما في المكاتب المعاصرة، التقاء بين الوظيفة والجمال. وهذا ما يجعلك بعيداً عن رتابة الروتين اليومي في غرفة عملك.

للسعور بأن الغرفة تسمح لك بالتنفس بشكل مريح. أمّا بالنسبة للأسلوب، فكلّ مكتب مختلف عن سواه من المكاتب. يكفي أن نعرف أنّ الخيارات واسعة. فالمكاتب الراقية تكون بجميع المواد والألوان واللمسات النهائية التي قد ترغب فيها. لذلك لا داعي للقلق بشأن العثور على التصميم الذي تحبّه. بصرف النظر عن الحجم، هناك مخاوف عملية أخرى عند اختيار المكتب. فالمكتب الرديء أو الصغير جداً أو الطويل جداً، لن يكون مريحاً مع ساعات العمل الطويلة. من المهم جداً وضع بيئة العمل في الاعتبار، لذلك يجب التركيز على مساحة مكتبية نظيفة ومفتوحة، للحفاظ على تدفق الإبداع كلما احتجت إليه. لا تُعدّ النواحي الجمالية مهمّة للحصول على مساحة مريحة للتنفس فحسب، بل تتيح لك أيضاً العمل بكفاءة

روح المدن





12 سبباً تجعل من بودابست

”أرض العجائب الشتوية“ في موسم الأعياد 2022

سوق الكريسماس بازيليكاً
سوق عيد ميلاد واحد لا يكفي، ولذا يقام سوق آخر لعيد الميلاد
بجوار ساحة فوروسمارتي. يقع هذا السوق عند سفح ثاني
أطول مبنى في بودابست وهو البازيليكاً. استعدّوا لالتقاط
صور رائعة ومشاركتها على مواقع التواصل الاجتماعي.
وبالإضافة لبائعي المواد الغذائية والتجار الذين يقدّمون
القطع الفنية والمصنوعات الحرفية الخاصة بهذه المناسبة،
أنشئت حلبة للتزلج على الجليد.

حلبات التزلج على الجليد
التزلج على الجليد تقليد عيد الميلاد لسكان بودابست المحليين

تتمتع بودابست عاصمة هنغاريا بتاريخ عريق، وهي مقصد
سياحي وعلاجي بحماماتها الاستشفائية ومنتجعاتها
الصحية وهندستها المعمارية المتميزة.

تكشف بودابست عن نفسها كأرض للعجائب الشتوية
لزوارها من الشرق الأوسط، لتكون هذا الشتاء مفتوحة
بالكامل لتقديم تجربة سفر وإقامة غنية ومتميزة.

إليكم أهم 12 سبباً تجعل بودابست وجهة محببة هذا الشتاء:

سوق عيد الميلاد في ساحة فوروسمارتي
لن يكتمل الشتاء في بودابست بدون زيارة أسواق عيد الميلاد
الشهيرة والكثيرة المنتشرة في المدينة. سوق عيد الميلاد في
ساحة فوروسمارتي هو الأكبر في بودابست حيث يغتسل سوق
الكريسماس هناك بأضواء متألّنة وزينة وزخارف عيد الميلاد.



ساندرا تي الجميع بمقاهيها ومطاعمها الشعاعية وتستضيف سوقاً ومنتحفاً لعيد الميلاد. فيما تحتضن غودولو قلعة بودا التاريخية وبيت كريسماس هاوس، وكلاهما من أشهر مراكز الجذب السياحي التي يمكن لجميع أفراد العائلة زيارتها
/https://karacsonyhas.hu

حمامات بودابست الحرارية الأكثر إثارة بعد يوم من المشي في المدينة وأسواق عيد الميلاد، لا بد من الاسترخاء وتجديد الحيوية والشباب. وذلك ليس بعيداً عن بودابست، بفضل المنتجعات الصحية والحمامات الحرارية الكثيرة ذات الشهرة العالمية. ينتشر أكثر من 1500 ينبوع حراري في جميع أنحاء هنغاريا، ولكل منها خصائصه المميزة والفريدة في تجديد الشباب والتعافي الروحي والجسدي. يُعدّ سبا سيشيني، أكبر منتج حراري فريد من نوعه في بودابست ويتميّز بباحاته الخارجية الكبيرة. أمّا سبا روداس، فهو أحد أقدم وأشهر الحمامات في بودابست ويقع عند سفح هضبة

حيث توجد حلبات للتزلج في جميع أنحاء المدينة، أشهرها حلبة التزلج الواقعة أمام قلعة فاجدا هونياد الشهيرة في سيتي بارك، التي يُفضّل زيارتها وتجربتها مساءً. بإمكان الزوار استئجار الزلاجات بسهولة في الموقع والاحتفال بعيد الميلاد برفقة السكّان المحليين.

نصيحة مجرّب 1: جرّبوا التنزّه على طول شارع أندراسي المتألئ بالأضواء الجميلة، والذي ينتهي عند هيروز-سكوير وحلبة التزلج في سيتي بارك.

نصيحة مجرّب 2: إن كنتم ترغبون بتجربة حلبات تزلج أخرى، فهناك أيضاً حلبات تزلج احتفالية في الساحات الرئيسية في منطقتي أوبودا وأوببست.

جولوا في المدن الرئيسية حول بودابست لا تقتصر احتفالات نهاية العام على العاصمة بودابست، بل توفر أماكن قريبة من بودابست فرصة رائعة لاكتشافات جديدة واحتفالات مبهجة في غودولو وساندرا تي. تأسر



سكان المدينة. الترام المغطى بأضواء براقة ومتلألئة يجول في جميع أنحاء المدينة ويظهر فقط في الفترة التي تسبق عيد الميلاد وهو مثالي "للحظة إنستغرامية" خالدة.

قلعة بودا والتنزه على الثلج هناك أشياء أجمل من التجوال حول قلعة بودابست في هذا الوقت من العام. التنزه في الشوارع المرصوفة بالحصى المغطاة بالثلوج، والاستمتاع بمشاهد قلعة بودا وكنيسة ماتياس، بالإضافة لساحة ركوب الخيل وساحة سانت ستيفن، من الأفضل أن تتوجوا فترة الصباح أو بعد الظهر بزيارة لأقدم محلّ حلويات في هنغاريا (روسورم) للتلذذ بكعكة شهية مع كوب شاي أو قهوة.

نصيحة مجرب: على الرغم من الإغلاق المؤقت لجسر تشين الشهير بإمكانكم الاستمتاع بإطلالة جميلة عبر ركوب القطار الجبلي المائل من جسر تشين إلى قلعة بودا.

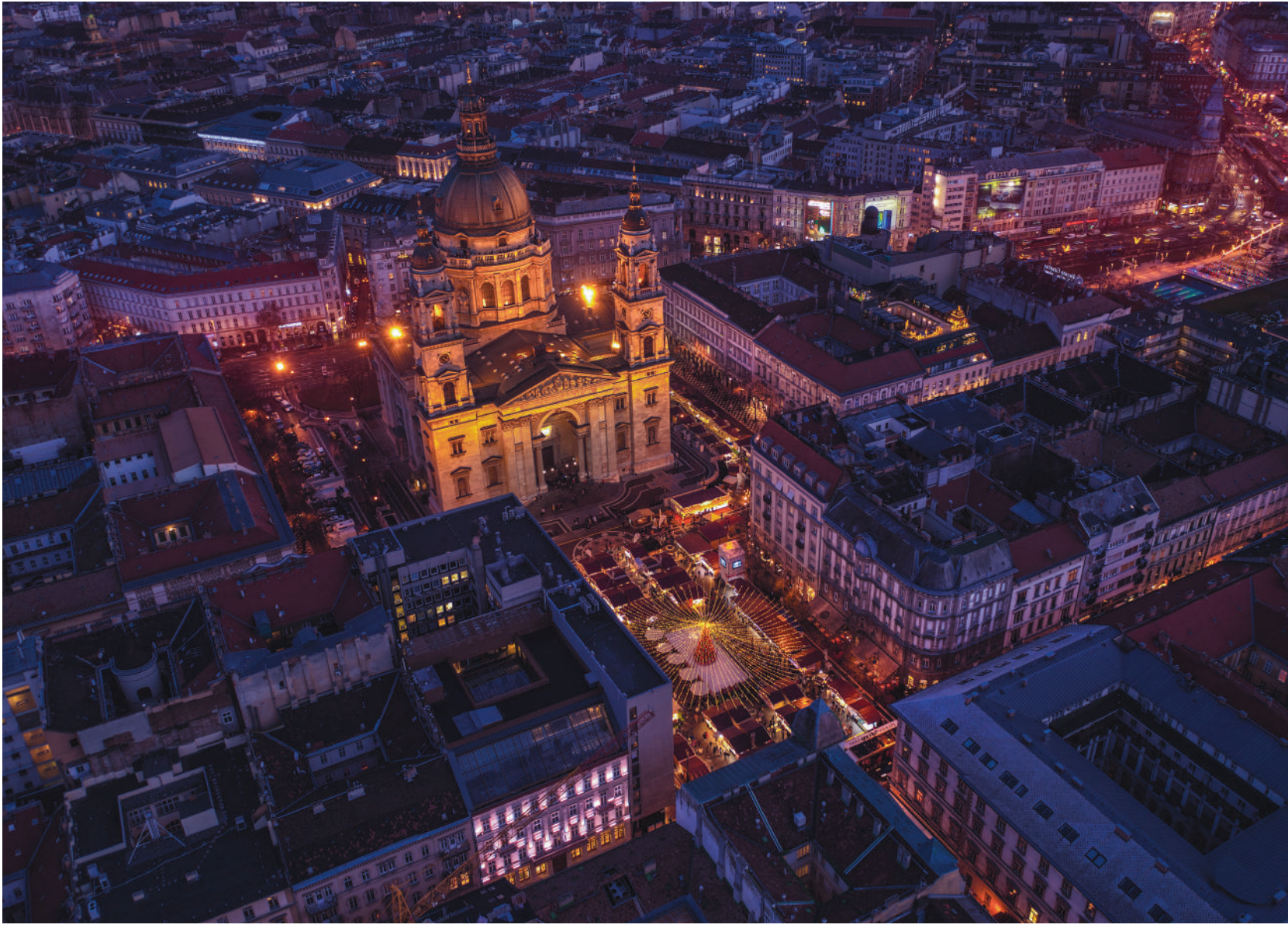
غيليرت ويضمّ مسبحاً ساخناً على السطح ويوفر إطلالات خلّابة على المدينة.

تزجوا في نورمافا

تقع نورمافا على جانب بودا من المدينة، وهي بقعة مشهورة للمشبي لسافات طويلة تقدّم أجمل المناظر الطبيعية الشتوية الثلجية. بالإضافة لاستمتاعكم بنزهة منعشة، يمكنكم الذهاب للتزلج وتناول الفطائر المحلية الصنع وحتى الذهاب إلى برج المراقبة على هضبة يانوس. حيث تغري الكستناء المحمصّة زوّارها برائحتها العطرية الشهية. ويوجد هنا مكان مخصّص للعب الأطفال. وكأيّ رحلة إلى نورمافا فإن زيارة مخبز ومتجر ساموس سيكولاتاس باتسيري سيكون النهاية المثالية لهذه الرحلة.

ترام عيد الميلاد بأضوائه المتلألئة

ترام عيد الميلاد في بودابست يحظى بشعبية كبيرة لدى



مقاهي بودابست المذهلة

تحظى المقاهي في بودابست بشهرة عالمية مستحقة، سواء قصدتموها كاستراحة خلال جوالكم في أسواق الكريسماس، أو رحلات التسوق، أو حتى خلال جولات المشي في المدينة. يمكن للزوار دائماً إدراج مقاهي بودابست على جدولهم في العاصمة الهنغارية. الكعك اللذيذ، والوجبات الخفيفة، والقهوة، والشاي، والشوكولاتة الساخنة والكثير من المشتهيات تُقدّم في أكثر الأماكن روعة وشاعرية.

رحلة عشاء بحرية على نهر الدانوب

أفضل طريقة لتجربة العديد من العجائب المعمارية في بودابست هي من نهر الدانوب الذي يمر عبرها مباشرةً. وأفضل طريقة للقيام بذلك هي حجز رحلة عشاء على متن قارب فاخر. مع كل معالم بودابست المزخرفة والمضاءة لهذا الموسم، وموسيقى البيانو الحية، فإن بودابست مستعدة لإبهاركم بعشاء احتفالي فاخر يبقى في الذاكرة لسنوات.

التسوق في عيد الميلاد في العاصمة الهنغارية

عيد الميلاد هو وقت تدليل النفس وتدليل الأحبة مع الهدايا والمفاجآت السعيدة. في فترة الكريسماس، عروض لا حصر لها. بإمكانكم شراء سلع وحقائب ومنتجات مصنوعة يدوياً من الحرفيين الهنغاريين. وفي ساحة فوروسمارتي يقع شارع الموسى فاشن ستريت وشارع فاسي المعروف لدى السكان والزوار حيث تصطف ماركات الأزياء الراقية والبوتيكات على جانبي الشارع. وللباحثين عن العلامات التجارية الفاخرة، شارع أندراسي هو المكان المناسب، حيث أحدث العروض وتشكيلات الأزياء من أشهر العلامات التجارية.

عيد الميلاد في دار الأوبرا

لطالما كانت معزوفة كسّارة البندق لتشايكوفسكي جزءاً أساسياً من احتفالات عيد الميلاد في دار الأوبرا الهنغارية. يستمر رقص الباليه الخيالي في إبهار الجماهير عاماً بعد عام.



فندق زمزم بولمان المدينة المكان المناسب للقاء

أبرز أماكن الجذب يوفر فندق زمزم بولمان المدينة خدمات فاخرة من فئة 5 نجوم تتضمن 834 غرفة وجناحًا و4 مطاعم فريدة وموقف سيارات داخلية، وهذا ما يضمن رحلة سلسة. مسجد قباء، جبل أحد، "مدينة الرسول" محمد صلى الله عليه وسلم في منطقة الحجاز، هي ثاني أقدس موقع في الإسلام وتضمّ الحرم النبوي الشريف.

تفتخر المدينة المنورة أيضًا بالأسواق القديمة التقليدية التي تقع إلى جانب مراكز التسوق الأكثر حداثة، والمعالم البارزة المتعلقة بالحياة الرائعة للنبي صلى الله عليه وسلم وهي الإلهام الروحي للزوّار.

يقع فندق زمزم بولمان المدينة المصنّف من 5 نجوم، على بعد بضع دقائق سيرًا على الأقدام من المسجد النبوي. يفتخر فندق زمزم بولمان المدينة بالضيافة والخدمة الأصيلة في اللوبي الأنيق، يقّم موظفو الفندق لكلّ مسافر ترحيبًا حارًا بالقهوة العربية الفاخرة وتمور المدينة المغذية، بما يتماشى مع الضيافة التقليدية للمدينة المنورة.

الجمع بين أسلوب الحياة والتصميم للعمل والترفيه يعرض فندق زمزم بولمان المدينة رحلة بولمان الفريدة، الغنيّة بالتجارب الحسيّة الروحية، إلى جانب الحرم النبوي الشريف في المدينة المنورة، عند عتبة مسجد النبيّ محمّد (صلى الله عليه وسلم).



- مكتب عمل واسع
- خدمة الغرف على مدار 24 ساعة
- مجفّف شعر في الحمام
- صندوق ودائع آمن في الغرفة
- الغرف المتصلة متاحة عند الطلب
- آلة نسبرسو في الأجنحة فقط

عرض تقديم الطعام

يقدم بولمان نكهات من العالم إلى المدينة المنورة، تضم قائمة أفضل المأكولات العالمية التي تتميز بأطباق البحر الأبيض المتوسط والشرق الأوسط والآسيوي التي يجري تقديمها مع كرم الضيافة العربية التقليدية في أجواء فريدة من نوعها.

المطاعم

مطعم هورايزون ومطعم أكاسيا ومطعم المندرة، بالإضافة

تصميم فاخر

لقد صُمم كلُّ من الغرف والأجنحة الحديثة والراقية البالغ عددها 834 بأناقة، كما توفّر شبكة Wi-Fi مجانية عالية السرعة، سواء كنت مسافرًا بمفردك أو مع عائلتك، فنحن نوفّر غرفاً للاسترخاء والاستمتاع ولأداء الصلاة.

511 غرفة كلاسيكية مع مناظر مختلفة

بما في ذلك 20 غرفة لذوي الاحتياجات الخاصة كذلك يتضمّن الفندق 192 جناحاً صغيراً بإطلالات مختلفة ويحوي 37 جناحاً فاخراً بإطلالة على المدينة و93 جناحاً تنفيذياً بمناظر مختلفة، كما توجد سقيفة واحدة بانورامية عرض الحرم.

مواصفات الغرفة:

- مرافق صنع القهوة والشاي



إلى مقهى الأتريوم.

البدنية في الطابق الأول. الذي يلبي جميع احتياجات اللياقة البدنية الخاصة بك.

غرف الاجتماع / الصلاة

خُصِّصت غرف الاجتماعات الخاصة بنا على بعد خطوات قليلة من المسجد النبوي وأقرب مرفق اجتماعات من فئة الخمس نجوم إلى الروضة الشريفة. توفر هذه التوسعة الفرصة لعقد اجتماعك في أجواء أصيلة. تخلق أجواءً روحانية مع الصفاء الروحي. يمكنك التقاط صورة بانورامية جماعية فريدة من نوعها مع خلفية المسجد النبوي. ألهم أفكارك لإفادة فريقك وتعزيز روح الفريق. خلال استراحة القهوة ما بين الاجتماع والآخر. كما سوف تتمتع بميزة الصلاة في الصفوف الأولى في الحرم النبوي الشريف.

الاجتماع / اللعب

مركز المؤتمرات هو مرفق للمؤتمرات والاجتماعات في المدينة المنورة. مثالي للوظائف التجارية كما لتلك الاجتماعية. فهو يوفر أحدث التقنيات السمعية والبصرية مع مساحة مرنة. بما في ذلك غرفتا اجتماعات متعددة الأغراض. مهما كانت المناسبة. فإن أعضاء فريق بولمان المحترفون سيهتمون بكل التفاصيل لضمان نجاح الحدث.

قاعات الاجتماعات

الأندلس - أزاليا - غرناطة

المسافة الى المطار

14 كيلومتراً.

جدد تركيزك

استمتع بممارسة التمارين الرياضية في مركز بولمان للياقة



إقامات فاخرة وسط أروع المناظر الخلّابة مع فنادق ومنتجعات بورغنستوك

على قمم الجبال الشاهقة وبحيرة لوسيرن، وتصاميمها الحديثة وأثاثها المصنوع من موادّ طبيعية لإضفاء الدفء والسكينة، مع تجهيزات حديثة وعصرية ومساحات واسعة تضيء بأشعة الشمس الطبيعية، صُمّمت لتكون الملاذ المثالي المناسب للأفراد، العائلات والمجموعات، بين غرف وأجنحة من غرفة أو غرفتين بمساحات تراوح بين 40 متراً مربعاً و308 أمتار مربعة للجنّاح الملكي في بورغنستوك هوتيل أند ألباين سبا.

تقدّم فنادق ومنتجعات بورغنستوك جّارب طعام متنوّعة ومتميّزة تحمل نكهات من جميع أنحاء العالم لإرضاء كلّ الأذواق، متراوحة بين الأطباق الأصيلة التقليدية وتلك

متموّعة على ارتفاع 500 متر فوق مياه بحيرة لوسيرن الصافية، يضمّ منتجعات بورغنستوك ثلاثة فنادق مصنفة من فئة الخمس نجوم: بورغنستوك هوتيل أند ألباين سبا الذي يُعدّ معلماً معاصراً للجمال والفخامة، وفندق فالد هوتيل هيلث أند ميدكال إكسلانس الذي يقدّم خدماتٍ طبّيةً فائقة الحداثة لتجديد الشباب واستعادة الحيويّة، وفندق بالاس هوتيل الذي يُشكّل مساحةً تاريخيةً ومعلماً بارزاً يجسّد تقاليد الضيافة السويسريّة عبر مفهوم حديث، إلى جانب مساكن بورغنستوك الفخمة.

تتميّز غرف وأجنحة فنادق ومنتجعات بورغنستوك بالرفاهية المصحوبة بإحساس بالألفة والراحة، مع إطلالاتها الرائعة



الاستجمام والتنعم بالهناء. ويوفّر هذا السبا بمساحة 10 آلاف متر مربع، مرافق متطورة تشمل خمسة مسابح، بينها مسبح خارجي مترامي الأطراف، ويضمّ 13 غرفة علاج عصرية، ومساحة لممارسة الرياضة على مدار 24 ساعة، وحمّامًا بخاريًا وحمّامًا بالمياه المالحة، وغرف ساونا وغرف استجمام توفّر إطلالات بانورامية، مع قائمة واسعة من العلاجات المخصّصة بحسب متطلبات العملاء، وتجمع بين أحدث الدراسات العلمية والمستحضرات الطبيعية وصيحات التجميل الرائجة لتحقيق أفضل النتائج وإرضاء الضيوف. وليس هذا كلّ شيء، إذ تمثّل أجنحة السبا الخاصّة جوهر العافية الفاخرة خير تمثيل، حيث جّدون باقة من العلاجات المتميّزة المصمّمة لإعادة ابتكار تجربة السبا في 3 مساحات مذهلة تشمل جناح صوفيا سبا، جناح شيرلي سبا وجناح أودري سبا. وينفرد كلّ جناح بهويّة خاصّة ويوفّر جوّاً من

الابتكرة، من بينها سبايسز كيتشن أند تيراس، الذي يقدّم نكهات آسيوية أصيلة، مطعم أوك غريل بول أند باسيو، الذي يحتفي بالطعام الصحيّ المقدّم من المزرعة إلى الطاولة، إلى جانب اللحوم المشويّة على خشب السنديان مع نكهات سويسرية عريقة، ولتذوّق المطبخ الفرنسي المعاصر، يقدّم براسري ريتزكوفي أطباقاً كلاسيكية وسط أجمل الإطلالات على بحيرة لوسيرين.

تضمّ فنادق ومنتجع بورغنستوك اثنين من مراكز السبا الفاخرة على ارتفاع 500 متر من بحيرة لوسيرين السويسريّة، ما يجعلها مساحة حصريّة للاسترخاء للباحثين عن ملاذ معزول تكمله المناظر الفاتنة للتنعم بالعافية التامة. يجد الضيوف الذين يودّون قضاء يوم في السبا تغمرهم المناظر الخلّابة، طلبهم في بورغنستوك ألباين سبا حيث يمكنهم



السكينة التامة.

إلى خدماتها الفاخرة المتميزة، تقدّم فنادق ومنتجعات بورغنستوك العديد من الأنشطة المحلية للضيوف، التي تجمع ما بين الاستكشاف والمغامرة، من بينها متحف الهواء الطلق في بالنبرج، الذي يضمّ مساحة محافظة على التقاليد الأصيلة حتى اليوم، مع أكثر من 100 مبنى من بيوت المزارع القديمة التي تعود إلى قرون عدّة، و250 من حيوانات المزرعة، فضلاً عن أعمال يدوية تقليدية والكثير من الأنشطة المسلية للأطفال، ما يجعلها مكاناً مثالياً لتمضية يوم عائلي ممتع. إضافة إلى مصعد هاميتشفاند، أعلى مصعد في الهواء الطلق ضمن أوروبا و يبلغ ارتفاعه 1132 متراً. تبدأ المغامرة بنزهة قصيرة سيراً على الأقدام انطلاقاً من المنتجع على طول جرف فلسطينويج، ثم يأخذ الزوّار حول حافة الجبل بينما يستمتعون بالمنظر الخلابة لبحيرة لوسيرن وصولاً إلى أسفل مصعد

هاميتشفاند الذي يُعدّ طريقة استثنائية لرؤية المدينة.

ولابدّ من جولة في مدينة لوسيرن، مخصّصة لمن يستمتعون باستكشاف المدينة على الطريقة المحلية، وتسمح لهم بالتعرّف إلى أماكن جديدة، والاطلاع على تاريخ المدينة وهندستها المعمارية، مع زيارة مواقع جديدة.

تحرص فنادق ومنتجعات بورغنستوك على تقديم إقامة فخمة ومتجدّدة لإرضاء أذواق ضيوفها وتلبية احتياجاتهم، وذلك عبر تصميم باقات متعدّدة تشمل الاسترخاء، التجدّد، المغامرة، تجارب الطعام وغيرها، بدءاً بتجارب السبا اليومية، الإقامة القصيرة والرومانسية، وصولاً إلى العطلات العائلية المثالية لجميع أفراد الأسرة، إضافة إلى الباقات الصحية المقدّمة من مراكز السبا الرائدة، والتي تستهدف جديدي الحيوية، الشباب والصحة الجسدية.



إنه موسم الحبّ والرومانسية في باروس المالديف قمة الرومانسية في جزيرة استوائية منعزلة

صخب الحياة اليومية.

من المستحيل ألاّ "تشعر بالحبّ" بكلّ الجمال والصفاء اللذين تجسّدهما الجزيرة الشعاعية، والعدد الوافر من التجارب التي يمكن تخصيصها بأشكال مختلفة، بحيث يتمتّع الأزواج بالحرية التامة لكتابة فصول حكايتهم الخاصة بكلّ لحظاتها السحرية.

وسواءً أكنت ترغب في الاستمتاع بإفطار خاصّ في هدوء الجزيرة الخضراء الرائعة، أو عشاء على ضوء الشموع في

باروس المالديف هو من أكثر المنتجعات رومانسيةً في العالم، وهو عبارة عن جزيرة استوائية رائعة توفر أجواءً حاملة للأزواج الذين يحتفلون بحبّهم. إنه مكان تندمج فيه الفخامة المطلقة مع الأناقة الرفيعة في المناطق المحيطة التي تنطق بالجمال الطبيعي، وملاذ منعزل حيث تتحقّق جميع أمنياتك.

ويُعدّ باروس وجهة نموذجية للعزلة الرومانسية، سواءً كنت تسعى لقضاء شهر عسل مثالي، أو للاحتفال بمناسبة خاصة، أو لجرّد الاسترخاء وتمضية بعض الوقت بعيداً عن



أروع المواقع قاطبة لحفلات الزفاف. أو يمكنهم التعبير عن حبهم بإقامة حفل تجديد العهود فوق رمال الشاطئ حيث يهتم الفريق بأدق التفاصيل لتنظيم حفل يخلد لحظات الحب تلك بأجمل صورة.

والواقع أنّ باروس المالديف بلغ من الرومانسية مستويات خوّلتها الحصول على لقب "المنتجع الأكثر رومانسية في العالم" للسنة التاسعة على التوالي ضمن جوائز "وورلد ترافل" المرموقة. وبصفته من ضمن أول منتجعات الرفاهية الخاصة التي تُقام في جزر المالديف، فإن هذا الملاذ الحصري في المحيط الهندي يمتاز بخبرة 49 عاماً من الخدمة الممتازة التي رسّخت موقعه كوجهة رومانسية بامتياز.

عزلة فيلا حاملة فوق الماء على امتداد شاطئ خاص، أو ترنو إلى تناول أطيب المأكولات التي يقدمها أرقى المطاعم على الإطلاق أمام منظر قبة السماء المتألّنة بالنجوم، أو تأمل منظر المياه الفيروزية والإطلالات البحرية المترامية على متن يخت فاخر، مهما تكن التجربة التي ترغب فيها، فإن فريق باروس يرتقي دائماً إلى مستوى تطلّعاتك لتعيش أوقاتاً لا تُنسى.

ويمكن للأزواج أيضاً أن يعيشوا قمة الرومانسية بإقامة حفل الزفاف فوق رصيف البيانو الرائع، وسط مياه البحيرة البلّورية، عند مغيب الشمس الذي تشتهر به جزر المالديف حيث تشتعل السماء بملايين الألوان الدافئة، وهو يعدّ من



مركز كوشناخت العلاجي يطلق خدمة "ملاذ السيّدات" برنامج BIO-R® للاستعادة الجزيئية الحيوية

مثل فترة انقطاع الطمث، والانتقال من حياة العمل إلى التقاعد، والإجهاد المرتبط بالعمل، والإرهاق. لذا فإنّ مدّة الإقامة الموصى بها لا تقل عن أسبوعين، ولكن يمكن تعديل المدّة لتناسب احتياجات الفرد وأهدافه. وتحدّد الكيمياء الحيوية الرفاهية الجسدية والعاطفية والطاقة والحياة والعواطف والصحة البدنية وطول العمر. ففقد التوازن في هذه الفئات، قد يؤدي إلى اختلالات تنجم عنها مشكلات عديدة، مثل الإرهاق، والأرق، وتقلبات الوزن، فضلاً عن المشكلات العاطفية مثل القلق، ومشاعر الاكتئاب... ويمكن أن يؤدي الخضوع لعلاج BIO-R® إلى زيادة القوّة والقدرة على التحمّل، وتعزيز فقدان الوزن المستدام، وتحسين الوظائف الإدراكية (مثل الذاكرة والتركيز وشدّة الانتباه)، وإزالة السموم من الجسم، وتعزيز طول العمر ومكافحة

أعلن مركز كوشناخت The Kusnacht Practice، المركز العلاجي الأكثر تميّزاً وحصريّة في العالم، إطلاق برنامج جديد مخصّص للنساء تحت عنوان "ملاذ السيّدات" The Ladies Retreat حيث يدعو النساء إلى تخليص الجسم من السموم وإعادة تشكيله وتنشيطه برفقة الصديقات ضمن أجواء في منتهى الرفاهية والفخامة - مع إقامة كلّ مجموعة حصرياً في فيلا جميلة على ضفاف بحيرة زيورخ أو في جنيف. وبحسب الأهداف الفردية لكلّ شخص، يمكن أن يساعد "ملاذ السيّدات" The Ladies Retreat في إيجاد حلول لمجموعة مشكلات مثل التحكّم بالوزن، وتقوية العضلات، وتحسين نوعيّة النوم، مع شحذ القدرات المعرفية، وتوسيع نطاق الصحة البدنية والعقلية. ويمكن لهذه الحلول أن تكون فعّالة خلال مراحل الحياة الحرجة



والتواصل الفردي. وتشمل علاجات التقوية الذهنية إدارة الوزن، واستعادة نمط النوم الصحي، وشحن القدرات المعرفية، وإطالة مدى الصحة البدنية والعقلية، بالإضافة إلى أنشطة موازنة الجسم مثل اليقظة، والتصريف الليمفاوي، والاسترخاء.

وُجِّرى جميع العلاجات في فلل خاصةً أنيقة، توفر أعلى معايير الخصوصية وتتيح للعمليات التركيز الكامل على علاجاتهنّ.

مركز كوشناخت العلاجي The Kusnacht Practice هو مركز العلاج الأكثر تميّزاً في العالم، يوفر استعادة التوازن للعقل والجسد والروح بمزيج من الرعاية الطبيّة والنفسية والترميم الجزئي الحيوي. وجمع المنشأة الحديثة بين التميّز السويسري والتكنولوجيا المتطورة وخبرة أطباء ذوي شهرة عالمية، مع الخدمة المتميّزة، والإقامة الفاخرة وأرقى مستويات الضيافة.

لمزيد من المعلومات، يُرجى زيارة

<http://www.kusnachtpractice.com>

الشيخوخة، وتقليل عوامل خطر الأمراض المرتبطة بأسلوب الحياة.

فبمجرّد الوصول إلى مركز كوشناخت العلاجي، ستجري عميلة اختبارات مكثفة، بما في ذلك اختبارات الدم، وكذلك "القرصنة البيولوجية" للحصول على نظرة دقيقة للحالة الحقيقية للشيخوخة (العمر البيولوجي) وإنشاء برنامج مصمّم خصيصاً بأهداف تستند إلى النتائج الفردية. وتحدّد هذه الاختبارات الشاملة كلّ شيء، من أوجه القصور إلى ملامح الإجهاد، علاوة على الميكروبيوم، ومستويات الهرمونات، التي ستمكّن الفريق من تكييف البرامج الشخصية - بدءاً من خطط وجبات الطهارة التابعين لبرنامج BIO-R®، إلى حقن المغذيات الدقيقة، والتدريب المتقطع بنقص التأكسج وفرط التأكسج، والعلاج بالأوزون، والعلاج بالتبريد، ونظم طول العمر بالساونات، وعلاجات البشرة.

ويمكن إجراء جلسات جماعية مثل اليوغا مع الصديقات، بينما تُجرى جلسات التعزيز الذهني والتنمية الشخصية



أفخم أجنحة الفنادق في أوروبا

رخامياً وركناً لتنسيق الأغاني. ويتسع لثمانية أشخاص. وأعلن فندق كافيه رويال لندن افتتاح أحدث مطاعمه، الذي يضمن لزوار المطعم تجربة طعام شهية وحصرية. ويتسع المطعم لـ ٣٤ ضيفاً فقط، ويتميز بأجوائه الدافئة وإطلالته الخلابة على شارع ريجنت وميدان بيكاديلي. ويقدم أطباقاً فرنسية عصرية مستوحاة من المطبخ الفرنسي التقليدي مع إضافة لمسة شبابية مضيافة.

جناح بنتهاوس في فندق كونسرفاتوار في أمستردام. يتصدر فندق كونسرفاتوار قائمة الفنادق الفاخرة في هولندا، ويتوسط أبرز معالم المدينة مثل متحف فان غوخ وكونسيرت خيباو ومتحف ريكز وفوندل بارك ومتاجر التسوق الشهيرة.

جناح بنتهاوس من ثلاث غرف في القبة العلوية في فندق كافيه رويال في لندن يشتهر فندق كافيه رويال في لندن بأنه وجهة عريقة وراقية، تجمع بين التاريخ والثقافة وتستضيف فعاليات مختلفة. ويجذب الفندق الزوار الباحثين عن التميز والأصالة بموقعه الحيوي، وإطلالته المتميزة على أشهر المواقع في لندن.

ويقع الجناح الفاخر، الذي كان مرصداً للحرائق، فوق مبنى مدرج ضمن قائمة الآثار المعمارية البريطانية، مطلاً على أفق شارع ريجنت. ويقع الجناح بتصميمه الدائري المفتوح في الطابق السادس من الفندق ويتألف من ثلاث غرف وشرفتين واسعتين تطلان على معالم مدينة لندن مثل ساعة بيغ بن وميدان بيكاديلي وشارع ريجنت. ويضم الجناح حوض استحمام



على افتتاحه، وهما جولة على أهم معالم المدينة، وجولة داخلية ضمن الفندق. وتتضمن الإقامة في إحدى غرف الفندق أو أجنحته المتميزة العديد من الأنشطة مثل جولة في المروحية في سماء أمستردام، وجولة لتذوق الأطعمة والتسوق الشخصي في بيجينكورف، أرقى المتاجر في هولندا.

جناح إيفل بنتهاوس في فندق لوتيتيا في باريس الفندق الوحيد الحاصل على علامة القصر على الضقة اليسرى من العاصمة الفرنسية: يعدّ فندق لوتيتيا من أعرق وجهات الضيافة وسط حيّ سان جيرمان دي بري الباريسي. ورحب الفندق بالزوّار من جميع أنحاء العالم خلال قرن كامل، موفراً لهم تجارب باريسية حقيقية، منذ عام ١٩١٠ وفترة التحول من أسلوب الآرت نوفو إلى الآرت ديكو.

يقع جناح إيفل بنتهاوس في الطابق الأعلى من المبنى، حيث تنسجم أجنحة هذا الطابق معمارياً مع الانحناءات والأقواس المنحوتة التي ترسم شكل الفندق. ويتميز جناح إيفل

وتسمح النوافذ الممتدة من الأرض إلى السقف بمرور ضوء النهار الطبيعي في جناح بنتهاوس، أكبر أجنحة الفندق. وتطل غرفة المعيشة على متحف ريكز، فيما تضم الردهة وفناء الفندق مطبخاً وطاولة طعام كبيرة وشاشة قياس ٨٠ بوصة للاجتماعات والتجارب الترفيهية الداخلية. وتضم غرفة النوم سرير سوبر كينغ ومقصورة ملابس وحمّاماً فاخراً. ويمكن الوصول إلى الجناح باستخدام مصعد خاص أو من مدخل ثانٍ يؤدي إلى مساحة للعناية بالجمال. وتعكس تفاصيل الجناح ملامح المنطقة بطابعها العصري والتاريخي. ويمكن للضيوف استخدام جهاز أي باد لتعديل الإضاءة والنظام الصوتي وضبط التلفاز وغيرها من وسائل الراحة. ويوفّر الجناح وسائل مرئية وسمعية متطورة مثل النظام الصوتي العالي الجودة وسماعات HD800 من سنهايزر. ويتسع لأربعة أشخاص. ويضمّ ستّة غرف نوم إضافية: مع إمكانية حجز الطابق بأكمله حصرياً ليتسع لـ ١٧ ضيفاً. وأعلن الفندق عن تجربتين متميزتين احتفالاً بمرور ١٠ سنوات



ويمكن للضيوف الاستمتاع بأشهى الأطباق، حيث يقدم مطعم وتراس كافيه بيلتمور أشهى المأكولات من مصادر محلية بلمسة عصرية.

الجناح الرئاسي في فندق ألتيم غشتاد يقع ألتيم غشتاد في قرية غنشداد الراقية في جبال الألب السويسرية، وهو أحد أكثر الفنادق الفاخرة تميّزاً في سويسرا. ويجمع بين فنّ العمارة السويسرية التقليدي مع التصميم العصرية، ويتميّز بوسائل الراحة الفاخرة والطابع الريفي مع أحدث التقنيّات. يضمّ الجناح غرفتي نوم واسعتين وصالة واسعة ومنطقة استقبال فاخرة بمساحة ١٦٠ متراً مربعاً تتميز بإضاءتها الطبيعية في أيّ وقت خلال اليوم، مع إمكانية وصول الضيوف

بنتهاوس مميزة فريدة هي الشرفة المذهلة على السطح التي تبلغ مساحتها ٧٤ متراً مربعاً والموصولة بدرج رخامي ساحر. يتسع الجناح لشخصين، أو شخصين مع طفل.

جناح روزفلت المتميّز في فندق بيلتمور مايفير يتميز فندق ذا بيلتمور مايفير بطابعه اللندني الراقي وأجوائه الفخمة المعاصرة في جميع زواياه، مع إطلالاته الرائعة على أفق مدينة لندن الرائع. ويشكّل جناح روزفلت، في الطابق السادس من الفندق، مكاناً مثالياً للعائلات من المسافرين، حيث يتسع لخمسة ضيوف، موفراً لهم إقامة فاخرة وتجربة لا تُنسى. يضمّ غرفة معيشة فخمة ومساحة لتناول الطعام مع مطبخ خاص وغرفتي نوم واسعتين، مع إمكانية إضافة غرفة ثالثة.



المعروف أيضاً باسم بوكا كوتورسكا، وإطلالاته الرائعة على الساحل الأدرياتيكي، وبتضاريسه الجبلية المذهلة. ويضم المنتجع المتميز شينوت إسبيس، وجهة العافية الرائدة عالمياً، التي تقدّم برامج هي الأولى من نوعها لمساعدة الضيوف على استعادة الطاقة وتجديد النشاط طوال فترة إقامتهم. ويقدم جناح ون لضيوف ون أند أونلي بورتونوفي تجربة مثالية تجمع بين المساحة الواسعة والإطلالات المذهلة للخليج والجبال المحيطة. ويتميز جناح ون الرئاسي المكّون من غرفة نوم واحدة بمساحة لتناول الطعام في الهواء الطلق. ويتسع الجناح لما يصل إلى ١٢ ضيفاً ضمن مساحته الداخلية والخارجية. ويضمن جناح ون الخصوصية الكاملة للضيوف، مع مصعد الخدمة المخصّص وخدمة الخادم الشخصي وقبو مشروبات العنب الفاخرة.

إلى الجناح عبر مصعد خاص. ويتميز المطبخ المجهّز بالكامل ومنطقة تناول الطعام بتصميم يضمن وصول الضيوف إلى المطعم ومواقف السيّارات في الفندق بخصوصية تامة. ويضمّ الفندق منتجاً صحياً وعيادة بمساحة ألف متر مربع تجمع أفضل الخبراء مع أحدث التقنيات المتطورة لتقدّم للضيوف علاجات فاخرة وتجارب متكاملة من الجمال والعافية. ويضمّ الفندق مجموعة مرافق فاخرة أخرى، بينها سينما وحوض سباحة داخلي وحوض جاكوزي خارجي وحمام تركي وغرفة ساونا إلى جانب نادٍ رياضي كامل التجهيزات. ويقع الفندق على بعد دقيقتين من منحدرات ومدرسة التزلج.

جناح ون في ون أند أونلي بورتونوفي، مونتنيغرو
يتميز فندق ون أند أونلي بورتونوفي بموقعه في خليج كوتور،



الصحة والرفاهية مجتمعان في قلب جبال الألب بين أحضان فندق والدهوتيل

ونوافذها الكبيرة بإطلالات الطبيعة النضرة لجبال الألب السويسرية. سامحة للضوء الطبيعي بغمر المكان والهواء المنعش بإضفاء روح التجدد والنشاط. يروج مطعم وبار فيرينا لفهوم العافية للفندق عبر تقديمه للمطعم الصحي. إذ يمثل "مطبخ الألوان من والدهوتيل" مفهوماً خاصاً مبتكراً من طرف طبيب مختص برفقة عالم للتغذية وخبير للحمية الغذائية. ما يضيف لإبداعات طهاة الفندق لمسة صحية، لتخصيص كل طبق بحسب احتياجات الضيف.

يقدم المركز الصحي في فندق والدهوتيل مفهوم "الصحة عبر الطبيعة" ضمن تجربة غامرة للحواس. تدعمها الخدمة الطبية

يمثل فندق والدهوتيل من مجموعة فنادق ومنتجج بورغنستوك بحيرة لوسيرن جوهرة العافية والرفاهية في قلب جبال الألب السويسرية. إذ تعبّر هندسته عن فلسفة الفندق في تقديم راحة مستدامة لضيوفه، من الخضرة المحيطة به إلى الخشب والحجارة الطبيعية المستخدمة في تصاميمه، والمنعكسة ليس فقط على البناء الخارجي. بل في كل واحدة من غرف الضيوف، وذلك للتركيز على الراحة، الصحة والعافية الكلية للعقل والجسد.

تتميز غرف وأجنحة فندق والهوتيل بمساحاتها الهادئة



للسيدات لمدة خمس ليالٍ من الأحد 12 إلى الخميس 16 مارس 2023.

تعدّ زيتا ويست واحدة من اختصاصيي الخصوبة والحمل الرائدتين في العالم، وتشتهر بمقاربتهم "الجسد الكامل" وترويجها للدور القوي لعلاقة العقل بالجسم. تحمل زيتا خبرة كقابلة لمدة 40 عامًا، وهي أمّ لطفلين وجدّة لطفلين، ما يجعل حياتها زيتا محاطة بالنساء والأطفال. خلال العشرين عامًا الماضية، تدرّبت زيتا على علاج الوخز بالإبر، وأنشأت عيادة خصوبة مشهورة عالميًا في لندن. كما طوّرت مجموعة من المكملات الغذائية لدعم الخصوبة والحمل، إضافة إلى كتابتها تسعة كتب وأطلقت أخيرًا مجموعة جديدة من فيتامينات الأطفال والرضع بالشراكة مع ليو بامفورد.

السويسرية الرائدة التي تركز على تطوير منهج مخصّص حسب حاجة كل ضيف. تغطّي برامج المركز الصحيّ عدّة تخصصات صحيّة وطبّيّة من بينها التشخيص المتقدّم، مراقبة الوزن والاستقلاب الأيضي، والتوازن ما بين العقل والجسد، إضافة إلى خدمات إعادة التأهيل وبرامج الوقاية الصحيّة.

ملاذ الخصوبة الرائد عالمياً بقيادة الخبرة زيتا ويست أبرمت والدهوتيل للصحة والامتياز الطبّي في فنادق ومنتجع بورغنستوك بحيرة لوسيرن شراكة مع خبيرة الخصوبة الشهيرة زيتا ويست، وذلك لإنشاء واحدة من أولى تجارب "ملاذ الخصوبة" في العالم للضيوف الراغبين في الاستعداد للخصوبة. تُعدّ هذه المبادرة تجربة فريدة من نوعها في أوروبا، وسيقام أول ملاذ



الخصوبة والحمل. سيتوقّر التوجيه بشأن الصّحة الجسدية والعقلية لإدارة عدم اليقين الذي يصاحب الخصوبة وفهم أجسامهنّ. كل شخص لديه كتل عقل وجسم ناجمة عن تجارب الحياة السابقة، التنشئة والتاريخ العائلي. سيعلم برنامج زيتا التدريبات المحفّزة لتهدئة العقل وتوفير الحالة التأمّلية. وفقًا لمبادئ برنامج HUG المبتكر من زيتا، ستتعلم النساء كيفية توصيل أدمغتهنّ والرأس والقلب والأمعاء، وأيضًا ما تسمّيه زيتا "دماغ" الرحم/ الحوض من أجل الصّحة والخصوبة المثلى. كذلك ستخضع كلّ ضيفّة لاستشارة طبّية مع البروفيسور برينر من فندق والدهوتيل إضافة إلى الاختبارات اللازمة لتطوير ملفّ تعريف صحّي شخصي.

يمثّل فندق والدهوتيل المكان المثالي لإقامة هذا الملاذ، ويقع في مكان على قمّة جبل وسط الغابة. يقدّم مركز العافية الطبّي الثوري الرفاهية الجسدية والعقلية من خلال مفهوم

وصفتها كيت وينسلت، الممثلة العالمية، التي استشارتها أثناء حملها، بأنها خبيرة الخصوبة والحمل، قائلة: "نهج زيتا هادئ، معقول، متوازن وغالبًا ما يكون ملهمًا".

نحو 40% من النساء يبلغن عن مستويات عالية من التوتر والقلق والاكتئاب عند معاناتهنّ من مشاكل الخصوبة وأطفال الأنابيب. سيوفّر الجدول المخطط للملاذ الخصوبة مع زيتا ويست في والدهوتيل للضيوف برنامجًا فرديًا للتحضير للخصوبة. ضمن نهج مفصل وديناميكي للخصوبة، يُجمع بين الوصول إلى الرعاية الطبية والاستشارة، والاختبارات والتحقيقات في هذا المستشفى الطبّي المعتمد مع مناهج شاملة لمساعدة الضيوف على إعادة التواصل مع أنفسهم كأشخاص.

ستعمل كل ضيفّة مع زيتا وبرنامجها المثبت المكوّن من أربع خطوات لإنشاء خطة عمل محسوبة، مع تولي مسؤولية



وذلك لدعم العافية من خلال التغذية المخصصة لتناسب الاحتياجات الفردية. يضمن جميع الأطعمة الملونة المتشابهة مع المكونات النشطة المماثلة يوميًا زيادة المواد الإيجابية إلى أقصى حدّ وقدرة على الاستيعاب أكثر سهولة. تبلغ تكلفة "ملاذ للخصوبة" في والدهوتيل للصحة والامتياز الطبي 5690 فرنكًا سويسريًا (حوالي 5020 جنيهًا استرلينيًا) للفرد في برنامج مدته أربع ليالٍ. يتضمّن ذلك: الإقامة في غرفة فاخرة على طراز ألباين مع شرفة (إقامة فردية)، إقامة كاملة مع مفهوم مطبخ ألوان والدهوتيل، خدمات زيتا ويست، واستشارة طبيّة واحدة من البروفيسور برينر، مساج للبطن لمدة 20 دقيقة يوميًا، ومسح DEXA واحدًا، جلستين في Ice Lab، ودخول والدهوتيل سبا طوال مدة الإقامة والدخول لمدة نصف يوم إلى ألباين سبا. يستضيف الملاذ ما بين ستة إلى 12 ضيفًا، مع بداية الملاذ يوم الأحد 12 مارس 2023.

"الصحة بالطبيعة". ويضمّ فريقًا متميزًا من الأطباء المتعدّدي التخصصات، بدءًا من أمراض القلب، الطبّ الباطني، الأمراض الجلدية، جراحة العظام، الطبّ النفسي وطبّ الأسنان وصولاً إلى التغذية وأمراض الجهاز الهضمي. سيتمكن ضيوف البرنامج من الحصول على الدخول الكامل إلى والدهوتيل سبا طوال مدة إقامتهم. تشمل مرافق السبا الرائعة مسبحًا داخليًا وخارجيًا، مغارة ملح، ساونا فنلندية تُسخّن حتى 80 درجة مئوية، ساونا عطرية بدرجة حرارة 60 درجة مئوية، حمامًا تقليديًا مع ضمان العافية، منطقة استرخاء في الداخل والخارج، أسرة مائية للاسترخاء التام وكابينة تدليك منعزلة. جُدّد مياه المسبح الخارجي يوميًا باستخدام المياه المسحوبة مباشرةً من بحيرة لوسيرن. تُعدّ التغذية أيضًا عاملًا مهمًا للخصوبة، وستتبع كلّ ضيفه مفهوم المطبخ الملون في والدهوتيل لتناول الطعام،



فيذا نادي مرسى دبي لليخوت أروع تجارب الضيافة وأرقاها في المدينة

يشغل فندق "فيذا نادي مرسى دبي لليخوت" موقعاً مثالياً على كورنيش الواجهة البحرية، ليقدم تجارب تذوق متنوّعة مع إطلالات مذهلة على المدينة النابضة بالحياة. ليكون الوجهة التالية لتناول أشهى الوجبات من المأكولات والمشروبات والاستمتاع بعطلة نهاية الأسبوع، كما يمكن لرواد الفندق اصطحاب الحيوانات الأليفة، لإضفاء مزيد من الراحة والأجواء المتميّزة والممتعة برفقة أصدقائهم الصغار.

ويقدم مطعم أوريجينز Origins مزيجاً مثالياً من النكهات الرائعة للراغبين في تناول أشهى الوجبات الخاصّة مع إطلالة مثالية على المرسى. وسواءً أكنت ترغب في أن تستهّل يوماً

أعلنت فيذا للفنادق والمنتجعات عن افتتاح فيذا نادي مرسى دبي لليخوت، أحد أكثر الفنادق تميّزاً وترقيّاً في دبي، ليقدم لضيوفه أروع تجارب الضيافة وأرقاها في المدينة بدءاً من مغامرات اليخوت وانتهاءً بعروض الطهو والحياة الليلية الحافلة بالبهجة والسرور.

ويتميّز فندق "فيذا نادي مرسى دبي لليخوت" بإطلالته الخلّابة على مرسى دبي، ويضمّ مبناه الشاهق 158 غرفة فندقية، وأكثر من 300 شقّة سكنية ضمن أرقى وأشهر المواقع في دبي والتي تتضمّن مجموعة من أجمل الأماكن في المدينة على بُعد خطوات فقط من مكان الإقامة.



مبتكر. يوفّر فندق "فيذا نادي مرسى دبي لليخوت" مركزاً لأسلوب الحياة الراقي للعقول المبدعة وريادة الأعمال، ليكون الوجهة الجديدة في دبي حيث يمكنك التواصل والتفكير ضمن أجواء ملهمة للإبداع.

وفي هذه المناسبة صرّح مارك كيري، مدير قطاع الضيافة لدى مجموعة إعمار للضيافة: "نحن فخورون بتقديم فيذا نادي مرسى دبي لليخوت ليشكّل امتداداً رائداً لعلامة فيذا التجارية، إذ يُعدّ دبي مارينا من أكثر الأماكن شهرة في دبي، ويتميّز بأجوائه الرائعة والحافلة بالحياة والأنشطة المستمرة، وهذا ما يجعله المكان الأمثل لعلامتنا التجارية، ونتطلّع إلى الاندماج في نمط وأسلوب حياة هذه المنطقة من خلال تقديم تجارب رائعة لا تُنسى لضيوفنا المقيمين في الدولة والضيوف القادمين من مختلف أنحاء العالم على حدّ سواء".

بتناول فطور مبهج، أو تناول غداء خفيفة، أو عشاء لذيذ، فإن أوريجينز Origins هو حتماً المكان المناسب.

ويوفر الفندق في الطابق الثاني أجواءً مريحة ومثالية للتواصل مع الأصدقاء أو إجراء اجتماعات عمل أو متابعة بعض الأعمال، وذلك بفضل منطقة جلوس داخلية وخارجية، كذلك يمكن تناول الطعام والقهوة والاستمتاع بهذه المساحة الأنيقة والهادئة.

ويضمّ فندق "فيذا نادي مرسى دبي لليخوت" مسبحاً على السطح، وهو المكان الأمثل للاسترخاء تحت أشعة الشمس أو تناول المشروبات الطازجة بينما تستمتع بمشهد غروب الشمس المذهل في المرسى. كذلك يوفّر الفندق مكاناً للألعاب والترفيه للأطفال في نادي الأطفال المزوّد بأحدث الأدوات والبرامج الممتعة.

ومن خلال المساحات والمرافق الإبداعية المصمّمة بشكل



جميرا ليفنج مارينا جيت معيار جديد لأنماط المعيشة الفريدة

ينفرد مركز اللياقة البدنية العصري في جميرا ليفنج مارينا جيت بموقع مثالي فوق المياه الساحرة وبنوافذه الممتدة من الأرض حتى السقف وإطلالته على مرسى دبي. وسيكون فريقنا من خبراء اللياقة البدنية حاضراً دائماً لمساعدتكم في التخلص من آثار السفر عبر التمارين التي تجدد نشاطكم وتساعدكم على الاسترخاء. وتعزيز قدرتكم على التحمل بفضل أحدث الأجهزة الرياضية. أو تمكينكم من تعزيز قدراتكم البدنية في المساحة المخصصة لتمارين المقاومة.

ردهة السكّان تتميز هذه المساحة بتصميم يراعي مختلف احتياجات السكّان. وسواء كنتم ترغبون بتناول وجبة الفطور أو وجبة سريعة بين اجتماعات العمل أو تناول الطعام في الهواء

أعلنت مجموعة جميرا عن "جميرا ليفنج مارينا جيت"، الوجهة الجديدة للمعيشة الحضرية في قلب مرسى دبي.

جميرا ليفنج مارينا جيت وجهة حضرية توفر للزوار والضيوف تجارب تناول الطعام والترفيه والاستجمام والأنشطة الرياضية المتميزة. وتتمتع بأجواء تنبض بالطاقة والحيوية والخصوصية وتمنح الضيوف شعوراً رائعاً بالكمال والتشويق ودفء المنزل. سواء للإقامة القصيرة أو الطويلة.

تضمّ الوجهة 104 شقق بخدمات فندقية وإطلالات خلّابة على واجهة دبي البحرية المذهلة، وسقوفاً عالية ونوافذ زجاجية تمتد من الأرض حتى السقف. لتضفي شعوراً أكبر بالحريّة والمساحة المفتوحة.

مركز اللياقة البدنية



تعدّ إمارة دبي وجهة تسوّق مذهلة، ليس فقط لكثرة المراكز التجارية الكبرى مثل دبي مول وحسب، بل نتيجة لافتتاح وجهات جديدة للتجزئة وتناول الطعام مثل سيتي ووك أو ذا بيتش، لبتاح لعشّاق التسوّق فرصة الاستفادة من عروض أبرز المصممين ومتاجر الأزياء المحلية إلى جانب أشهر العلامات التجارية العالمية.

وتُعتبر دبي وجهة مثالية لعشاق الطعام والذواقة، فهي تزخر بالمطاعم الفاخرة، والوجبات الخفيفة المتنوعة من كافة أنحاء العالم. ومع افتتاح "دبي باركس أند ريزورتس" و"أي إم جي عالم من المغامرات" و"حديقة سفاري دبي"، أصبحت الإمارة مقصدًا للعائلات الراغبة بإجازات طويلة. وتحتضن الإمارة أيضًا عروضًا ترفيهية جديدة مثل "لا بيرل"، وأوبرا دبي التي تقدّم عروضًا موسيقية ومسرحية على مدار السنة وتضفي مزيدًا من السحر والألق الثقافي على وسط المدينة العصري.

جميرا ليفنج مارينا جيت

شارع الخيالي، مرسى دبي: jlmginfo@jumeirah.com

الطلق على الشرفة الخارجية، توفّر الردهة مكانًا مثاليًا لقضاء أمتع الأوقات.

مسبح انفينيتي خلاب

يمتدّ المسبح اللامتناهي على طول 23 مترًا إلى مياه مرسى دبي المتلألئة، ليمنح السكّان وجهة مثالية للاسترخاء والتنعّم بالهدوء والتمتّع بمياه الجاكوزي الدافئة، ويتوفر مسبح مخصّص للأطفال.

حاضرون لخدمتكم

نقدّم لضيوفنا كافة أنواع الخدمات المنزلية مثل توصيل الزهور، والغسيل، والخياطة، والتنظيف الجاف، ويمكننا مساعدتكم في تحضير احتفالاتكم بمناسبةاتكم الخاصة لتستمتعوا بالأنشطة التي تتطلعون إليها، وسواء كنتم ترغبون بالإقامة لأسابيع أو شهور أو حتى لفترة أطول، سيتكفل فريقنا المتخصّص بأنماط الحياة والخدمة في جميرا ليفنج مارينا جيت بتلبية كافة احتياجاتكم.

أبرز المعالم المحلية

سيارات ويخوت فاخرة





مرسيدس-مايباخ

تعلن عن إطلاق سيارّة Haute Voiture ذات الإصدار المحدود

وقال غوردن واغتر، كبير مسؤولي التصميم في مجموعة مرسيدس-بنز إيه جي: "المزايا الدقيقة وعناصر التصميم الحصرية هي التي تجعل من مرسيدس-مايباخ الفئة S Haute Voiture واحدًا من أكثر الطرازات فخامة التي صمّمتها على الإطلاق. إنّها تمثّل الفخامة المتطورة في أنقى صورها. يتمتّع عملاؤنا بإمكانية الوصول إلى أسلوب الحياة الأكثر طموحًا، لذلك أردنا أن نعكس ذلك من خلال تصميم سيارّة مرغوب فيها واستخدام مكونات لا مثيل لها في سيارّة مرسيدس-مايباخ".

وأضاف دانيال ليسكو، رئيس مرسيدس-مايباخ في مجموعة

تُعدّ سيارّة Haute Voiture من الفئة S ذات الإصدار المحدود بمثابة قطعة نادرة مصمّمة لمناسباتٍ مختارة. فهي تدمج الجماليات التي قُدّمت في وقت سابق من هذا العام، ولكن الآن مع تفاصيل تصميم دقيقة وجديدة ترفع من مستوى تجربة العميل. قُدّمت مرسيدس-مايباخ الطراز الجديد لأول مرة خلال حدث في دبي في 12 ديسمبر 2022. أزيحت الستارة عن السيارّة بعد عرض أزياء منسّق من قبل دار الأزياء المحلية، أتوليه زهرة Atelier Zuhra، للمصمّمة العُمانية ريان السليمان. حضر الحفل ضيوف من كبار الشخصيات ووسائل الإعلام والمؤثرين.



الكونسول الوسطي تحدد رقمها ضمن الـ150 سياراً.

سيارة مرسيدس-مايباخ S 680 من الفئة S (استهلاك الوقود المشترك بحسب 13.4-14.3 WLTP لتر/100 كم | انبعاثات ثاني أكسيد الكربون مجمعة: 304-326 غ/كم). ذات الإصدار الخاص والمحدد، تقدم تجربة حسية بالكامل وتعرض الأنافة الفائقة التي تعكس روح العلامة التجارية الفاخرة والمتطورة.

تصميم مخصص مستوحى من عالم الأزياء الراقية تماشياً مع سيارة Concept Haute Voiture. يتميز الجزء الخارجي للسيارة بطلاء حصري ذي لونين: مزيج من اللون الأزرق الداكن في الأعلى، مع لون وردي لامع في القسم السفلي وحافات معدنية زرقاء داكنة. وثمة ميزة إضافية

مرسيدس-بنز إيه جي: "سيارة مرسيدس-مايباخ الفئة S Haute Voiture تبشر بأفاق جديدة من الحصرية العالية للعلامة التجارية. مع إصدار محدود من 150 وحدة فقط. تعكس هذه السيارة ذات الإصدار الخاص فلسفة علامتنا التجارية لإصدار قطع نادرة من حين لآخر وبالتالي، فإننا نعزز مكانة مايباخ كعلامة رائدة في مجال الرفاهية ونعمل على تسهيل تجارب الرفاهية الفريدة من نوعها التي تتجاوز توقعات عملائنا".

إنّ المزيج بين أقصى درجات الحرفية والمواد العالية الجودة والتفاصيل الرائعة يخلق مستوى جديداً من التفرد يمثل قطعة فنية قابلة للقيادة. قام بتصميمها فريق التخصص والحرفية الأكثر تخصصاً لمرسيدس-بنز في قسم Manufaktur في زيندلفينغن. ستحتوي كل سيارة على شارة في



والذهبي الوردي والذهبي. مع تفاصيل إضافية دقيقة في أغطية المقاعد والوسائد. كما نرى لمسات من الجلد باللون الأبيض الكريستالي تحتضن الركاب في الكونسول والأبواب والوسائد المتفردة. أمّا سجّادات الأرضية فهي مصنوعة من الكتّان وقماش الموهير. تتماشى كؤوس الشامبانيا ذات اللون الذهبي الوردي مع الشاشة بسلاسة في الجزء الخلفي الواسع مع شارة Haute Voiture في لوحة الباب. كما أن السيّارة الأصلية في هذه السلسلة هي الأنابيب الجلدية ذات اللون الأزرق داخل وحدات التحكم.

استمتع برؤية الفخامة والأنافة مع MBUX

تشمل الإضاءة المحيطة مع الإسقاط المتحرّك: عند فتح الأبواب، تضيء أنماط مرسيدس-بنز أو مرسيدس-مايباخ المتحرّكة باستخدام تقنية إضاءة LCD وتضيء بأنافة مناطق الدخول الأمامية والخلفية.

ينتقل جمال التصميم الخارجي إلى داخل السيّارة من خلال استخدام درجات الأزرق الداكن والذهبي الوردي. مع لمسات من الكريستال والأوبال الأبيض اللامع. يُظهر التصميم الداخلي الاهتمام بالتفاصيل، مما يؤكد تمامًا الإلهام من عالم الأزياء الراقية. يظل قماش البوكليه العالي الجودة والمستوحى من الموضة ثابتًا في كافة تفاصيل السيّارة، بدرجات الأزرق والبيج



إهداء غطاء خاص للسيارة يحمل شعار مايباخ و Haute Voiture لجميع العملاء.

مجموعة حقائب حصرية مستوحاة من سيارة مرسيدس- مايباخ Haute Voiture

ترافق السيارة أيضاً مجموعة حقائب، ستصبح متوفرة للبيع في أوائل عام 2023 في متاجر Maybach Icons الفعلية والإلكترونية. هذه الحقائب متوفرة بأشكال وأحجام مختلفة لفترة محدودة، وستتألف من مواد مختارة موجودة في مقصورة السيارة، تجمع بين أناقة الأزياء الراقية والحرفية بأعلى درجاتها.

يُظهر نظام المعلومات والترفيه MBUX التفرّد الرائع للمقصورة الداخلية. فرسوم الغيوم البرّاقة ومجموعة من اللمسات المتألّثة بالذهبي الوردّي تؤكّد الطابع المستوحى من عالم الأزياء. في قائمة اختيار الملفّ الشخصي، يتمّ الترحيب بالسائق برسوم زهرة ماغنوليا وجزيئات متألّثة. وزّين اثنا عشر رسم أفاتار مختلفاً بإكسسوارات راقية وملابس أنيقة، كسترة عشاء أو معطف أو ثوب أنيق على سبيل المثال.

ولتكتمل تجربة مايباخ الفخمة، يرافق سيارة الفئة S Haute Voiture صندوق هدايا مصنوع يدوياً يتميّز برقم شارته، مع نموذج مصغر وحلقة مفاتيح. بالإضافة إلى ذلك، سيتم



Bentayga S

الأكثر رياضية بين كل طرازات Bentayga

'S' المرموقة من Bentley. فإن Bentayga الرياضية المعززة الجديدة توفر تجربة قيادة تفاعلية أكثر، مع تزويدها بتقنية التحكم الفعّال بمنع الانقلاب لتجربة الركوب الديناميكي من Bentley Dynamic Ride (Bentley) المتوفرة قياسيًا. ووضعية الشاسيه الرياضي المعزّز. ومن شأن الزيادة بنسبة 15 بالمئة في مستوى التخميد أن يجعل الشاسيه أكثر تصلبًا ويمنح منصّة بتعديل أفضل لنظام التحكم الإلكتروني بالثبات (ESC) في وضعية القيادة الرياضية (Sport). علاوة على هذا، تتألق Bentayga S بمظهر بصري معدّل عبر الإضافة المتميّزة للتفاصيل السوداء. إلى جانب النغمة الصوتية الرياضية أكثر لنظام العادم الحرّ الدفق بالتصميم الجديد.

أطلقت Bentley في الشرق الأوسط سيّارة Bentayga S الجديدة التي تزيد من الرشاقة الرياضية الحاضرة في عائلة سيّارات Bentayga. وهي تتمتع بلمسات تصميمية لافتة مع تفاصيل فريدة من نوعها. خصوصًا أن Bentayga S هي النسخة الأحدث من سيّارة Bentley الرياضية المتعدّدة الاستعمالات (SUV) الفاخرة القادرة على الذهاب إلى أيّ مكان وتشكّل معيارًا بارزًا ضمن فئتها. وقد صُمّمت وهُنّدت في المملكة المتحدة ويجري إنتاجها في مصنع Bentley المحايد كربونيًا والموجود في كرو بإنكلترا. تعكس نسخة S المعلومات الوفيرة التي تمّ الحصول عليها من عدد كبير من العملاء الذين يستمتعون بالأداء الديناميكي لسيّاراتهم Bentayga على الطريق. وبالارتكاز على علامة



المزايا في منح Bentayga S مظهرًا جريئًا وعصريًا، ومنها الإضافات اللونية للوحة القيادة، والكونسول الوسطي، وبطانات الأبواب ومساند الدعم في المقاعد، وكذلك تجهيزات ألكانتارا في وسائل المقاعد وحشوات مساند الظهر، وعجلة القيادة ومقبض تغيير السرعات.

يُذكر أن سيارّة SUV الفاخرة الرائدة بالسوق والتي ترسي المعايير ضمن فئتها من Bentley متوفرة بأربعة، خمسة أو سبعة مقاعد.

مستويات عالية من القوة والأداء

تحوي Bentayga S محرك Bentley الشهير من نوع V8 سعة 4.0 ليترات من وقود البنزين مع شاحن توربيني توافقي للنفائف، وهو يجمع بين القوة الهائلة والاقتصاد الباهر في استهلاك الوقود. ويولّد الجيل الأحدث من هذا المحرك قوة تبلغ 542 حصانًا (PS 550) وعزمًا مقداره 568 رطل-قدم (770 نيوتن-متر). مع قدرة على التسارع من صفر إلى 100

تتفرد Bentayga S بباقة من الخصائص الخارجية المتميّزة، شاملة عجلات فريدة جديدة بحجم 22 إنشًا مع ثلاث لمسات نهائية، وشعارات 'S' مبتكرة مثبتة على الحافة السفلية للأبواب الأمامية، وتوافر باقة مواصفات Blackline Specification كتجهيز قياسي. ويتمتع المظهر الجانبي بمزيد من الحضور اللافت بفضل الجناح الخلفي الأضخم، والعتبات الجانبية بالأسود اللامع ومصدّات الضربات الأكثر انخفاضًا في الأمام والخلف. وتكمّل الشكل الخارجي الأخاذ العدسات الداكنة التعتيم في الأضواء الأمامية والخلفية، ومرايا الأبواب باللون الأسود وأطراف أنابيب العادم المنفصلة باللون الأسود. أما داخل المقصورة الفاخرة والراقية، فتبرز تصاميم Bentley Bentayga S الفريدة عبر استخدام مقاعد جديدة، وتطريزات جديدة، ونمط فصل جديد للألوان مع اعتماد خامة ألكانتارا (Alcantara®) الفخمة كي تعكس الشكل الخارجي اللافت والقدرات الديناميكية الإضافية. وتسهم العديد من



مع Bentley القياسية. أما إعادة تعيير نظام Bentley لتوجيه العزم عبر الكبح (Torque Vectoring by Brake). فقد جعلت Bentley S أكثر استجابة في القيادة. 'Bentayga S' - حضور فعلي على الطريق يعكس التصميم الخارجي الشبابي القوي لطرز Bentley S الجديد تجربة قيادة ديناميكية فعلية. فالطبيعة العصرية الرياضية الهادفة لسيارة Bentley S تظهر بوضوح من كل زاوية. ويتعزز أكثر الحضور اللافت أساساً لسيارة Bentley على الطريق عبر طراز 'S' بسبب اللمسات السوداء التي خضعت لها كلّ التجهيزات الخارجية، والتي تتوافق مع المرايا السوداء للأبواب والعتبات الجانبية المطلية بالأسود. هذه الخصائص تبرز أكثر عبر المعالجة التعتيمية الداكنة للأضواء الأمامية

كلم/س في غضون 4.5 ثوانٍ (0-60 ميلاً/س خلال 4.4 ثوانٍ) والوصول إلى سرعة قصوى تبلغ 290 كلم/س (180 ميلاً/س). وهذا الأداء الرائد بفئته يكتمل مع مدى قيادة قدره 654 كلم (406 أميال). مع انبعاثات من ثاني أكسيد الكربون عند 294 غ/كلم. وتبقى القدرات الشاملة للسير على الدروب الوعرة متاحة في ظل توافر خيار مواصفات كل الدروب All-Terrain Specification مع أربع وضعيات خاصة للدروب الوعرة. ولأجل تمكين توفير الطاقة بأفضل طريقة فعّالة ممكنة، يضم قياسياً الطراز الجديد خاصية Bentley Dynamic Ride، وهي التقنية الكهربائية الأولى في العالم للتحكم النشط بمنع الانقلاب والتي تستخدم نظاماً لا يُضاهى بطاقة 48 فولت. وتوفر Bentley S قدرات إضافية عبر وضعيه Sport الرياضية المعززة بالمقارنة



تبديل السرعات، وعجلة القيادة، والتجهيزات العلوية وغطاء السقف، مما يولّد مقصورة داخلية متمحورة حول الأداء لكن فخمة في الوقت ذاته.

ويولّد طرح التصميم الجديد الفريد والعصري للمقاعد المزيد من النفحات الجمالية الرياضية. أمّا التصميم الجديد للتطريز فيحدّد طريقة التحزين، وهو متوفّر ليتوافق مع اللون الأساسي أو الثانوي للكسوة الداخلية.

يزيّن شعار فريد وأنيق الواجهة الأمامية للوحة العدّادات أمام الراكب الأمامي الجانبي، مع عتبة Bentayga S جانبية ماثلة النمط مميزة الإنارة، وتشارك Bentayga S مع طراز Ben-tayga Speed اللوحة الرقمية بالكامل لمعلومات السائق، التي يمكن تخصيصها وفق متطلبات السائق، وهي تتميز عبر تأثيرات الإنارة في الوقت الفعلي.

والأضواء الخلفية البيضاوية، إضافة إلى اللون الأسود الجديد العالي اللمعان على شبكات المصدّ السفلي. أمّا الجناح الخلفي الأكبر في Bentayga S والذي يمدّد خطّ السقف كجزء من المظهر الجانبي، فيوفر المزيد من الثبات الديناميكي عند السير بسرعات عالية. كما هناك عجلات فريدة جديدة بحجم 22 إنشاً.

وتتوفر ثلاث لمسات نهائية، حيث إن الطلاء الفضّي هو القياسي، بينما الأسود اللامع بالكامل أو الأسود واللامع المصقول خيار متميّز.

مقصورة داخلية فريدة - غنيّة بالتجهيزات الفاخرة يقدم نمط فصل الألوان في طراز 'S' خامّة ألكانتارا الفخمة ضمن مقصورة Bentayga ذات محرّك V8. وهي تبرز في وسائل المقاعد والألواح الوسطية لمساند الظهر، ومقبض



دار رولز-رويس تقدّم مجموعة كاليانان من وحي الموضة

الفاخرة ووجهها الآخر الذي يُعرف ببلاك بادج. وفي هذا الإطار، علّقت سيلينا ميتاخ، مصمّمة الألوان والمواد في فريق بيسبوك لدى رولز-رويس موتور كارز قائلةً: "أردنا مع "كاليانان من وحي الموضة" أن نعكس عالم عملائنا الذين يتمتعون بأذواق رفيعة ويحدّدون الصيحات ويؤثرون على التوجّهات الحالية في مجال الفن والموضة والتصميم. فهم يتحدّون القيود والتقاليد ويتحلّون بالجرأة للتعبير عن أسلوبهم الفريد. صُمّمت نماذج "كاليانان من وحي الموضة" لتعكس أذواقهم بطريقة لافتة تجسّد نمط حياة كلّ عميل".

ابتكر المصمّمون ثماني هويّات مميّزة لكلّ سيارة من سيارات "كاليانان من وحي الموضة"، وذلك بُغية تقديم لمحة عن

كشفت دار رولز-رويس عن كاليانان من وحي الموضة التي تتضمّن مجموعتين من السيّارات، وهما مجموعة "ريبيل" الجريئة و"فيوشن" الباهرة. قام فريق "بيسبوك كولكتيف" في رولز-رويس بتصميم هذه السيّارات الأسيرة من وحي الألوان الحيوية والأقمشة الفاخرة التي تُستخدم في عالم الأزياء الراقية، بما يعكس أذواق العملاء المتميّزين ونمط حياتهم العصري. تُعدّ سيّارات "كاليانان من وحي الموضة" أعمالاً فنية قائمة بحدّ ذاتها، وكُشف عنها أمام عشّاق الفخامة وعملاء العلامة في معرض آرت بازل في ميامي.

يسلّط "كاليانان من وحي الموضة" الضوء على الطابع الاستثنائي المتنوّع للسيّارة الرياضية المتعدّدة الاستخدامات



مميّزة على التصميم إذ يعكس الضوء بطريقة خلّابة أثناء حركة السيارة. تتوفر مجموعة "ريبيل" بعدة ألوان خارجية حسب التصميم الداخلي المختار، ألا وهي الأخضر الليموني والرصاصي والتوتي والأبيض الناصع. من جهة أخرى، تجسّد مجموعة "فيوشن" آخر صيحات الموضة بما يعكس طابع بلاك بادج الجريء، كما تتخلّلها مزايا عمليّة رائعة. استوحيت مجموعة "فيوشن" من مجموعات الملابس الجاهزة لموسم ربيع/صيف 2023، حيث زُيّنت بعناصر عمليّة تحاكي الملابس المريحة وصُمّمت لتعكس طابع كالينان المتمثّل في التنقّل بفخامة سهلة على كلّ التضاريس. ابتكر مصمّمو "فيوشن" أسلوبين مميّزين للمقصورة الداخلية، الأول عبارة عن توليفة أسرة من الأخضر العسكري والأزرق النيلي والبرتقالي، والثاني مزيج رائع من الأبيض الناصع والجلد الرمادي الكشميري مع لمسات من الأصفر الخردلي. وبحسب

الإمكانيات اللامتناهية التي يقدّمها فريق بيسبوك. تضمّ كلّ مجموعة زوجين من الألوان المميّزة في المقصورة الداخلية: الأخضر الليموني أو الزهري الفوشيا في "ريبيل"، والبرتقالي أو الأصفر الخردلي في "فيوشن". يمكن تنسيق كلّ تصميم داخلي مع خيار واحد من بين هيكلين خارجيين مختارين بعناية، أحدهما لافت للنظر والآخر ناعم وبسيط. تعكس مجموعة "ريبيل" أحدث صيحات الألوان المتباينة والدرجات الزاهية إلى جانب مزيج رائع من الأقمشة. وتزيّن أطراف الجلد باللون الأبيض الناصع أو الرمادي الكشميري لمسات مميّزة من الزهري الفوشيا أو الأخضر الليموني. أما الواجهة الأمامية في المقصورة فتكتسي بقماش إبداعي منسوج يدويًا من الستانلس ستيل، ما يحاكي الملابس ذات الألوان الميتالكية التي طغت هذا العام على منصّات الكات ووك. كما يضيف خيط رفيع لا يتعدّى قطره 0.45 ملم لمسة



بالنجوم في أي مكان. كذلك يضمّ الجزء السفلي من الواجهة الأمامية ميزة مبتكرة إضافية حيث تظهر الكسوة الأمامية الملونة للمرّة الأولى باللون الرمادي الكشميري في "ربيل" والأزرق النيلي في "فيوشن". تشكّل هذه اللمسة اللامعة عنصرًا جامعيًا يضيفي المزيد من العمق على التصميم الداخلي. ولن يحبّون السفر بأناقة تامّة، تتوفر "كالينان من وحي الموضة" مزوّدة بأمتعة متناسقة مع كلّ من التصميم الأربعة للمقصورة الداخلية. تتضمّن المجموعة حقيبة ويكندر 24 أوز، وحقيبة ويكندر 48 أوز، وحقيبة هولدا، وحقيبة يد كبيرة وحافظة لتنظيم الأغراض. حيث يمكن شراء كلّ قطعة على حدة أو القطع الخمس معًا.

التصميم الداخلي المختار، يمكن تنسيق سيّارات مجموعة "فيوشن" مع واحد من أربعة ألوان للهيكّل الخارجي، ألا وهي الأخضر العسكري، والرمادي المحروق والأصفر الخردلي والرمادي الفاخ.

علاوة على ذلك، ابتكر المصمّمون بابًا خلفيًا جديدًا بالكامل مرصّعًا بالنجوم لهذه المجموعة خصيصًا، وهي ميزة استثنائية تبسّط مشهد السماء المتألّنة بالنجوم في بطانة السقف إلى ما وراء المقصورة الداخلية للسيّارة. تستغرق ميزة بيسبوك هذه أكثر من 22 ساعة عمل، وتشمل 192 نجمة مضيئة بطريقة خافتة ومدمجة في الجلد المخمّم. يُستكمل الباب الخلفي المرصّع بالنجوم بمقصورة المشاهدة، ما يؤمّن الأجواء المثالية للاستمتاع بجمال السماء المرصّعة



مازيراتي

تطلق سياره جران توريزمو الجديدة

يتكامل مع أحدث القطع الميكانيكية في عالم السيارات. وخافظ السيارة الجديدة على التصميم الكلاسيكي لمازيراتي، مع غطاء المحرك الطويل والجزء المركزي من الهيكل الذي يتداخل مع المصدات الأربعة في السيارة، بينما ينخفض خط السقف بانسيابية تنسجم مع ميلان الدعامة المزينة بشعار مازيراتي الشهير.

وتحمل جران توريزمو بصمة إيطالية أصيلة؛ حيث طوّرت في مختبر مازيراتي للابتكار وأنتجت في مصنع ميرافيوري في تورينو، على غرار جميع طرازات مازيراتي.

وزود نموذج مودينا من السيارة الجديدة بمحرك Nettuno السداسي الأسطوانات بقوة 490 حصاناً وسعة 3.0 لترات

كشفت مازيراتي عن إطلاق سيارة جران توريزمو الجديدة لتفتح فصلاً جديداً في قصة بدأت قبل 75 عاماً مع سيارة مازيراتي A6 1500.

وتأتي سيارة الكوبيه الرياضية والفاخرة مع محرك احتراق داخلي قوي وآخر كهربائي بالكامل. وتجمع بين مقومات الأداء العالي الذي يميز السيارات الرياضية ومعايير الراحة المناسبة للمسافات الطويلة. وتنقل السيارة الجديدة العلامة إلى مستويات غير مسبوقة من التميز، حيث تمثل أول سيارة تعتمد محركاً كهربائياً بالكامل في تاريخ مازيراتي.

وتتميز جران توريزمو بتصميم مثالي يجمع بين المظهر الجميل والأداء المتفوق، مع هيكل بخطوط فريدة ولمسات أنيقة



ويمثل شكل حجرة البطارية، المعروف باسم تي بون، جزءاً من منهجية مازيراتي التي تتجنب وضع وحدات البطارية أسفل المقاعد، والاستعاضة عن ذلك بمكان قريب من وحدة التحكم المركزية؛ وبالتالي خفض مركز ثقل السيارة بشكل ملموس. ويأتي التصميم التقني للنموذج الجديد نتيجة لمشروع مبتكر يركّز على استخدام موادّ خفيفة الوزن مثل الألمنيوم والمغنيسيوم، بالإضافة إلى الفولاذ العالي الأداء. وتطلبت هذه المنهجية المتعدّدة الموادّ عمليات تصنيع جديدة أسهمت في تقديم طرازات تتميز بأفضل معدّلات الوزن ضمن فئتها. وتقرن هذه المنهجية مع نظام أتلانتيس هاي الكهربائي والإلكتروني الجديد، الذي يعتمد على الرسائل المرسلّة بتقنية (canFD) بسرعات تصل إلى 2 ميلي ثانية، ويتميّز بخصائص الأمن السيبراني من المستوى الخامس وتقنية التحديثات

والمزوّد بتقنية الشحن التوربيني المزدوج، بينما يعتمد نموذج تروفيو العالي الأداء على المحرّك ذاته بقوة 550 حصاناً. وبالمقابل، تضم سيارة جران توريزمو Folgore محرّكاً كهربائياً بالكامل، حيث يعتمد نظام Folgore على تقنية الشحن بجهد 800 فولت، وقد طُوّر باستخدام أحدث الحلول التقنية المستوحاة من سيارات فورمولا إي. وتوفر السيارة أداءً رفيعاً بفضل محرّكاتها المغناطيسية القويّة الثلاثة باستطاعة 300 كيلوواط.

وتتميّز البطارية باستطاعة اسمية تبلغ 92.5 كيلوواط ساعي واستطاعة تفريغ تبلغ 560 كيلوواط، لتضمن تزويد العجلات باستمرار بقوة 760 حصاناً تقريباً. ويسهم شكل البطارية وتصميمها المبتكر في تقديم سيارة بارتفاع يصل إلى 1353 ملم دون أن يؤثّر ذلك على طبيعتها الرياضية.



Sonus Faber الفائق الثلاثي الأبعاد، الذي يتميز بتصميم وإنتاج إيطالي متقن ويوفر مستويين من التخصيص، حيث يضم 19 مكبر صوت يصدر صوتاً ثلاثي الأبعاد باستطاعة خرج تصل إلى 1.195 واط، ما يوفر تجربة صوتية محيطية فريدة.

ستتوفر جران توريزمو عند إطلاقها بنسخة الإطلاق Prima-Serie، وهي سلسلة محدودة الإصدار ومزودة بمزايا حصرية ومخصصة للاحتفال بالذكرى السنوية الـ75 لإطلاق الطراز. وتلبي سيارة جران توريزمو الجديدة من مازيراتي متطلبات العملاء في جميع مراحل تطورها من خلال الجمع بين مقومات الأداء الرياضي ومعايير الراحة المناسبة للمسافات الطويلة، سواء بنموذجها المعتمد على محرك احتراق داخلي أو النموذج الكهربائي بالكامل، ما يرسى معياراً جديداً في القطاع.

اللاسلكية السريعة. وتعدّ وحدة التحكم بنطاق السيارة (VDCM) مشروعاً فريداً لعلامة مازيراتي يوفر أداة التحكم الرئيسية في السيارة، التي تتكوّن من برمجية تقدّم حكماً شاملاً في جميع أنظمة السيارة المهمة للحصول على أفضل تجربة قيادة في جميع الظروف.

وجّهت مقصورة جران توريزمو الحديثة بأنظمة مبتكرة، مثل نظام مساعد مازيراتي الذكي للوسائط المتعدّدة، وأحدث نظام للترفيه والمعلومات، وشاشة عرض مريحة تجمع الوظائف الرئيسية في واجهة لمس متكاملة، إضافة إلى ساعة رقمية وشاشة عرض علوية تتوفر كميزة إضافية.

كذلك يوفر محرك جران توريزمو المميّز تجربة صوتية شاملة، حتى في نسخته الكهربائية، بفضل جهود المهندسين في مختبر مازيراتي للابتكار، وتكتمل التجربة الصوتية مع نظام



فورد تقدّم تيريتوري الجديدة كلياً في الشرق الأوسط لأول مرّة

فلسفة "الطاقة التقدّمية في القوّة" وُضعت تصوّر لسيّارة فورد تيريتوري باعتماد فلسفة التصميم الجديدة من فورد "الطاقة التقدّمية في القوّة"، التي جسّد ثلاثة مبادئ أساسية للتصميم هي: الحضور القويّ والرشاقة والاستجابة. زوّدت السيّارة بشبكة أمامية مدمجة ومصابيح كاملة بتقنية LED، وتميّز المصابيح الأمامية بتصميم فريد يعمل في ضوء النهار عبر تقنية LED. وتقدّم المصابيح الأمامية أيضاً ميزة خفض الإنارة باتجاه الأرض لتوسيع مناطق الإضاءة. ويعزز الخطّ الجانبي العلوي الممتد من الأمام إلى الخلف القوّة والطاقة التقدّمية للغة التصميم المعاصر في فورد تيريتوري الجديدة كلياً. وتركّز تقنية الإضاءة المبتكرة للمصابيح الخلفية

أطلقت فورد الشرق الأوسط رسمياً سيّارة تيريتوري الجديدة كلياً لأول مرّة في منطقة الشرق الأوسط من المملكة العربية السعودية. وجمّع السيّارة الرياضية المتعدّدة الاستخدامات والصغيرة الحجم بين التصميم العصري المذهل ومساحة المقصورة الواسعة والقيادة الواثقة مع التقنيّات الذكيّة والأمنة وأفضل تجارب القيادة للشباب والعائلات الصغيرة.

تصميم مناسب لمنطقة الشرق الأوسط جرى اختبار ثلاث سيّارات نموذجية مختلفة على تضاريس متنوّعة لفترة تقييم امتدّت 18 شهراً، وشملت دورتين صيفيتين. وذلك لضمان التعرّض المستمر لدرجات الحرارة القصوى اليومية، التي تراوح بين 43 و49 درجة مئوية، ومدى قدرة السيّارة على تحمّل أشعّة الشمس.



الشرق الأوسط بفلتر تنقية الهواء 2.5 (PM2.5)، الذي يأتي بشكل قياسي كطبقة إضافية لحماية الركاب من الغبار والمواد المسببة للحساسية، ما يضمن جودة هواء عالية. وتأتي مقاعد الصف الخلفي في إصدار تيتانيوم مبرّدة ومصنوعة من الجلد الفاخر، حيث صُممت لتوفير الراحة المثلى مع الحفاظ على المظهر الجمالي. أمّا المنصة المركزية المسطحة بالكامل تقريباً فتمنح الركاب شعوراً بالرحابة والراحة في الحركة، سواء كانوا جالسين في الصف الأمامي أو الخلفي. وركّز تصميم فورد تيريتوري الجديدة كلياً على تحسين سعة التحميل، حيث جُهزت بأكثر من 20 مساحة تخزين واسعة، إضافة إلى صندوق خلفي سعة 448 لتراً. زوّدت فورد تيريتوري الجديدة كلياً بمحرك EcoBoost سعة 1.8 لتر في جميع طرازاتها، وهو يوفر عزم دوران أقصى يبلغ 320

على التطوّر والتقدّم المعاصرين في أحدث طرازات فورد. تصميم داخلي يجمع المهارة والتقنيات المتقدّمة توفر المقصورة الداخلية الجديدة كلياً رحابة لتجربة مريحة ومنتوّرة تلبي احتياجات العملاء، سواء للعمل أو للمتعة أو لرحلات العائلة. ويقدم التصميم الأفقي للسيّارة الممتد من بدايتها حتى نهايتها مساحة متّصلة ورحابة متميّزة. صُممت المقصورة الداخلية بتدرّجات ألوان قويّة ومتناسقة تبرز تناغم اللون الأزرق مع الخشب الداكن. ويخلق الجمع بين خيارات اللون الأبيض وخيارات الألوان الأخرى تبايناً جمالياً فريداً في تصميم المقصورة الداخلية. وقد عزّزت الراحة والوظائف بإضافة مقاعد جلدية فاخرة، مع مقعد مريح للسائق يمكن تعديله وفق 10 وضعيّات. وجُهّز إصدار تيتانيوم من فورد تيريتوري الجديدة كلياً بنظام تكييف ثنائي المناطق. وزوّدت جميع إصدارات تيريتوري في



أنماط قيادة هي الاقتصادي والعادي والرياضي والجبلي. تكنولوجيا متقدمة تعطي الأولوية للسلامة والراحة. زوّدت فورد تيريتوري الجديدة كلياً بالتقنيات المساعدة للسائق لتوفير أقصى درجات الأمان وتعزيز جأرب القيادة. ويمكن للعملاء في الشرق الأوسط التحكم بسهولة في مجموعة التقنيات الحديثة هذه بواجهة التحكم باللغة العربية. وتتيح السيّارة للعملاء القيادة بثقة من خلال تقديم مجموعة رائعة من تجهيزات السلامة المتوفرة في نظام فورد CO-Pilot. كذلك تضمّ فورد تيريتوري الجديدة كلياً تقنيات أمان مثل نظام الإنذار لترك خط السير ونظام المساعدة في البقاء على خط السير ونظام مراقبة ضغط الإطارات ونظام التشغيل الاستباقي للحماية من السرقة وضمان السلامة المطلقة للسائق والركاب.

نيوتن متر عند 1500 إلى 3500 دورة في الدقيقة باستخدام وقود معتدل. ويولّد المحرّك قوّة مذهلة تبلغ 190 حصاناً. وزوّدت السيّارة أيضاً بوحدة تعشيق ثنائية متطوّرة وناقل حركة أوتوماتيكي بـ7 سرعات صمّمته Magna. الشريك الاستراتيجي العربي لفورد في ألمانيا. وتعمل الإطارات ذات المقاومة المنخفضة للدوران على تحسين كفاءة استهلاك الوقود.

وجرى تعزيز تيريتوري بفولاذ البورون الفائق القوة الذي يمكن صهره في مكّونات أرقّ من الفولاذ العادي. ليصبح أخفّ وزناً مع الاحتفاظ بقوّته وصلابته للمساعدة في حماية السائقين والركاب مع التوفير في استهلاك الوقود. وهو يوفر ارتفاع 190 ملم لرؤية السائقين ويمنحهم الثقة للتعامل مع المواقف المعقدة على الطريق.

وجّهزت جميع الإصدارات المتوفرة في الشرق الأوسط بأربعة



يُفتح بدون استخدام اليد.
تعزيز تجارب العملاء
تقدم فورد الشرق الأوسط سيارته فورد تيريتوري بعدة إصدارات هي أمبيانت وترند وتيتانيوم، مع مجموعة من التجهيزات التي تساعد العملاء على الاستمتاع بحياتهم على أكمل وجه.
وتأتي السيارة الجديدة كلياً بسبعة خيارات للألوان الخارجية: الأسود، والأزرق المعدني، والأبيض المعدني، والأحمر الياقوتي المعدني، والبني المعدني، والفضي المعدني، والأبيض اللؤلؤي البلوري. بينما تتوفر المقصورة الداخلية بألوان داكنة في إصداري أمبيانت وترند، وباللون الرمادي الفاتح لإصداري ترند وتيتانيوم، وسيكون اللون الأزرق Peacock حصرياً لإصدار تيتانيوم. ويحتوي إصدارا أمبيانت وترند على مقاعد من قماش الفينيل، بينما يأتي إصدار تيتانيوم بمقاعد مكسوّة بالجلد.

وبفضل العدد القليل للأزرار، تحظى وحدة التحكم المركزية بتقدير كبير من السائقين لما توفره من خبرة عملية، وابتكر ناقل حركة إلكتروني جديد على شكل قرص دوّار. وتشمل فورد تيريتوري الجديدة كلياً مجموعة من التجهيزات المتميّزة التي تدعم السائقين طوال اليوم، مع إضافة لمسة من المتعة إلى كلّ رحلة مع العائلة. ويتضمّن ذلك الشحن اللاسلكي ومنافذ USB من النوعين C و A، والاتصال اللاسلكي بالهاتف الذكيّ من خلال تطبيق Apple Car- play و Android Auto، ونظام الترفيه الصوتي الغنيّ مع ستة مكبّرات صوت (إصدارات أمبيانت وترند) أو ثمانية مكبّرات صوت (إصدار تيتانيوم)، وأزرار التحكم بالصوت على عجلة القيادة، ونظام الدخول الذكيّ من دون مفتاح مع الرّزّ "Power Push Start"، والباب الآليّ لصندوق الأمتعة الذي

مجموعة BMW تُطلق أسطولاً من السيارات التي تعمل بخلايا وقود الهيدروجين

بدأت مجموعة BMW حقبة جديدة في عالم السيارات، من خلال إنتاج طراز BMW iX5 Hydrogen، التي تعمل بالطاقة الهيدروجينية، عقب عمليات مكثفة وتطويرية في المصنع التجريبي في مركز الأبحاث والابتكار التابع لمجموعة BMW في ميونيخ. تخطط مجموعة BMW لإطلاق الطراز الجديد، والذي يقدم أحد أفضل حلول التنقل المستدام والخال من الكربون في عدة مناطق مختارة في جميع أنحاء العالم، بما في ذلك منطقة الشرق الأوسط، وذلك اعتباراً من ربيع عام 2023.

تجمع سيارة BMW iX5 Hydrogen بين جميع مزايا أنظمة القيادة الخالية من الانبعاثات، والقابلية على الاستخدام اليومي، والقدرة على قطع مسافات طويلة، ما يجعل تقنية خلايا وقود الهيدروجين بديلاً مكملاً وجذاباً لمنظومة السيارات الكهربائية. ويعد خياراً مثالياً بشكل خاص بالنسبة للعملاء الراغبين بتزويد الوقود بسرعة في محطات الوقود وقطع مسافات طويلة، وأيضاً يعتبر هذا الطراز مناسباً لمنطقة الشرق الأوسط، حيث يتم تطوير بنية تحتية رائدة ومناسبة للشحن، وبوتيرة متسارعة.



كارتييه تختار النجمة المتألقة فانيسا كيربي سفيرة جديدة لها

أعلنت كارتييه عن اختيار الممثلة المتألقة فانيسا كيربي سفيرة جديدة لها لعام 2023، حيث تشعّ كيربي بطاقة وثقة واستقلالية لافتة تجسّد روح البانتير الأصيلة، لتكون رمزاً لمجوهرات وساعات وعلطور الدار، ولاسيما مع إطلاق حملة عطور البانتير الجديدة العام القادم.

وتتمتع الممثلة البريطانية فانيسا كيربي، الناشطة في مجال الأعمال الخيرية، بمسيرة حافلة سماتها الأصالة والانطلاق والحرية منذ أن بدأت مشوارها الفني على خشبة في مسرحية All My Sons للروائي الأمريكي آرثر ميلر، وحتى تجسيدها شخصية الأميرة مارجريت في مسلسل The Crown، ووصولاً إلى الثناء النقدي العالي عن دورها في فيلم Pieces of a Woman، وما ظفرت به من جوائز وترشيحات مرموقة في الأوسكار، وجوائز الأكاديمية البريطانية للأفلام، والإيمي، والجولدن جلوب. وقالت كيربي: "أنا في غاية الفخر لاختياري سفيرة للأنوثة المنطلقة التي لطالما كانت عطور البانتير رمزاً لها، ولكوني سأمثل داراً عريقة لطالما عُرفت بالتزامها بالأعمال الخيرية وتمكين النساء ودعم الفنون والثقافة".



اختيار هنيده الصيرفي كسفيرة لعلامة شوبارد في المملكة العربية السعودية

يسر دار شوبارد أن تعلن عن تعيينها لأول سفيرة في المملكة العربية السعودية لعلامتها التجارية، حيث اختارت مصممة الأزياء السعودية الموهوبة، هنيده الصيرفي لتعبّر بدورها عن خيرات الدار العريقة وحسها الإبداعي الرفيع. تشتهر هنيده الصيرفي بأناقته وإحساسها العميق بالموضة، واهتمامها بتمكين المرأة، وهي رسالة تشترك بها مع كارولين شوفوليه، الرئيسة الشريك والمدير الفني في دار شوبارد. باعتبارها واحدة من أبرز رواد الأعمال في مجال الموضة ضمن منطقة الشرق الأوسط، تحتضن هنيده الصيرفي من خلال تصاميمها الفريدة ثقافتها المحلية لتشييد من خلالها بتاريخ المملكة العربية السعودية، لتكون بذلك امرأة عربية ذات طموحات تجارية على المستوى العالمي، لاسيما أن علامتها التجارية حظيت بشهرة عالمية بعد أن ارتدتها أبرز النجمات على المستوى العالمي من بينهن: لوبيتا نيونغو، وبريانكا شوبرا، وأشانتني، وغيرهن. استلهاما من إبداعات مجموعة "الألماسات السعيدة" (Happy Diamonds) الشهيرة لدى دار شوبارد، تحتفي شوبارد بالمملكة العربية السعودية من خلال تقديم قلادة "النخلة السعيدة" (Happy Palm) كقطعة مجوهرات حصريّة للمملكة تم ابتكارها بالشراكة مع شركة "عطار المتحدة".



يستقبل مطعم "Clap" الياباني الحائز على جوائز عالمية زواره في فرعه المؤقت "برج مجدول" في قلب مدينة الرياض

يستهل "Clap"، المطعم الياباني الحائز على جوائز عالمية، رحلته إلى المملكة العربية السعودية بافتتاح فرع مؤقت له في أعلى طابق في "برج مجدول" احتفاءً بـ"موسم الرياض" الذي تمتد فعالياته لغاية 30 ديسمبر المقبل، وذلك تمهيداً لانتقاله نهائياً إلى "برج رمله" في قلب مدينة الرياض في مطلع العام 2023. وبدأ هذا المطعم الذي يجمع في رحابه ما بين الأصالة والابتكار، باستقبال ضيوفه ليوفر تجربة حسية عريقة لتناول أشهى المأكولات اليابانية التي لا مثيل لها.

يرتقي هذا المطعم الذي يتميز مطبخه بالدقة والحرفية في فنون الطهي، بقائمة الطعام إلى مستوى جديد من الإبداع حيث ابتكر مزيجاً خارجاً عن المألوف من النكهات اليابانية، حيث يجد ضيوفه أنفسهم أمام خيارات لا تحصى، بدءاً من الأطباق الصغيرة مثل طبق الشرمب روكس وطبق سوشي كويين المتميز مع تشكيلة من اختيار الشيف تتضمن السوشي والساشيمي ولفائف الماكي، وصولاً إلى الأطباق الرئيسية الفاخرة مثل طبق سمك القد، ناهيك عن الحلويات الأسرة مثل طبق التنشيز كيك بالماشا مع سوربيه الزبادي وبذور التوت البري.



هيلتون تعلن شراكة استراتيجية مع صندوق التنمية السياحي السعودي

على هامش مشاركتها في قمة المجلس العالمي للسفر والسياحة في الرياض، أعلنت هيلتون شراكة استراتيجية مع صندوق التنمية السياحي السعودي، وتوقيع اتفاقيات مع عدة شركات تطوير عامة وخاصة لفنادق جديدة في وجهات رائدة في مختلف أنحاء المملكة. وتتوقع هيلتون أن تنمو محفظتها من الفنادق في السنوات القادمة لتصل إلى أكثر من 75 فندقاً في المملكة، تتضمن العديد من العلامات التجارية الرائدة المنضوية تحت مظلتها. وقعت هيلتون وصندوق التنمية السياحي السعودي، خلال قمة المجلس العالمي للسفر والسياحة، مذكرة تفاهم لتطوير وجهات ترفيهية عائلية في عدة مواقع في المملكة بما يتماشى مع الاستراتيجية الوطنية للسياحة. وسوف تتضمن هذه الوجهات واحدة أو أكثر من العلامات التجارية التابعة لهيلتون، بما في ذلك فنادق ومنتجات هيلتون، وكانوبي باي هيلتون، وموتو باي هيلتون. كما ستقدم هيلتون، في إطار مذكرة التفاهم هذه، خبرتها ومعرفتها لدعم إنشاء هذه الوجهات، والتي تشمل حدائق مائية ومناطق للترفيه والمغامرات ومنافذ للمأكولات والمشروبات، بالإضافة لخيارات ترفيهية أخرى.



إطلاق إنفينيتي QX60 2023 المجهزة بأحدث التقنيات ولمسات التصميم الأنيقة

لطالما تميزت سيارة إنفينيتي QX60 بدقة ومهارة التصنيع والأداء الفائق الذي لا مثيل له، وتطرح الشركة حالياً طراز العام 2023 مع أحدث التقنيات وأعلى مستويات الأناقة والألوان المميزة لتلبية المتطلبات المتنوعة للعملاء.

أضفت إنفينيتي العديد من التحديثات على تجهيزات السيارة، حيث تأتي جميع الطرازات مزودة بشاحن لاسلكي للهواتف الذكية كتجهيز أساسي مع مرآة الرؤية الخلفية الحديثة بدون إطار والتي تعزز مظهر السيارة الأنيق، إضافة إلى تغيير لون الجزء السفلي من المصد. حيث يأتي باللون الأسود اللامع في طرازي PURE و LUXE وباللون الرمادي الداكن في طرازي SENSORY و AUTOGRAPH. وتتضمن التجهيزات الأساسية لسيارة QX60 للعام 2023 نظام الدفع الرباعي الذكي، وتجهز به جميع الطرازات الأربعة PURE و LUXE و SENSORY و AUTOGRAPH.

تمتاز سيارة QX60 بتصميمها المميز كما هو الحال في جميع سيارات إنفينيتي، وتتألق السيارة بالهيكل الخارجي الأنيق مع شبك أمامي بتصميم مستوحى من فن الأوريغامي ونمط الإضاءة الذي يشبه مفاتيح البيانو الرقمية، إضافة إلى إمكانية اختيار تجهيز السيارة بالسقف المتباين.



«الجفالي للسيارات» تحصد 27 جائزة في 2022/2021

عام حافل بالإجازات شهدته شركة الجفالي للسيارات وكلاء مرسيدس - بنز في المملكة خلال الفترة من 2021 وحتى منتصف عام 2022 بعد أن حصد قسم التسويق 27 جائزة محلية ودولية تعكس تميّز الحملات من حيث فكرتها وتنفيذها، عبر عدد من البرامج الموجهة والمختارة بعناية.

فبعد إبداع الشركة في تقديم رائعة مرسيدس - بنز S-Class عبر عدد من الاحتفالات المتتالية في جدة والرياض والدمام، بحضور عملاء الشركة ومثلي وسائل الإعلام، وتضمن الحفل عرض لوحات فنية رفيعة المستوى لفنانين تشكيليين في المملكة نالت استحسان الحضور؛ حصد هذا الحفل الجائزة البلاطينية من جوائز فيدي Viddy Awards وهي جائزة تقدير رفيعة المستوى تهدف إلى أن تكون رمزاً لصناعة الفيديو، وأيضاً حصل الحفل على الجائزة الذهبية من جوائز ستي في الشرق الأوسط التي تقدّم برعاية غرفة تجارة وصناعة رأس الخيمة عن فئة الابتكار في فعاليات الأفراد أو العملاء، والجائزة البرونزية عن فئة اختيار الموقع لعرض المنتج بعد أن تم عرض سيارة S-Class في فعاليات المركز التي أقيمت في مدينة جدة خلال شهر رمضان المبارك.



افتتاح مطعم كستناء الجديد بإطلالة على حلبة فورميلا 1

افتتح مطعم كستناء الفرع الثالث له في مدينة جدة في موقع مميز بإطلالة فريدة على حلبة فورميلا 1، وذلك في شهر نوفمبر الحالي.

ولحبي مطعم كستناء توقعوا تجربة فريدة من نوعها ورائعة في الفرع الجديد وسط أجواء رائعة بالقرب من حلبة السباق وبالإضافة إلى الديكور الداخلي الخشبي والتفاصيل المتألقة بأنافة عصرية والإطلالات المباشرة على البحر وحلبة سباق فورميلا 1. والجدير بالذكر أن كستناء هي سلسلة مطاعم تأسست في 2001 في سوريا ومن ثم توسعت في مصر والسعودية، وتضم قائمة الطعام أشهر المأكولات العالمية من السالمون المشوي، والريزيتو الإيطالي وأنواع المعكرونة والسلطات الفريدة من نوعها من اختيار الشيف بالإضافة إلى قائمة كبيرة من المشروبات، مع امكانية تلبية الولايم حسب الطلب، واشتهرت مطاعم كستناء بتقديم تجربة مميزة لمرتابها تعكس فيها الجودة والسعر المناسب ليستمتع الزوار بأشهى المأكولات.

وتزامناً مع موسم كأس العالم يتم عرض جميع مباريات كأس العالم في كستناء في جلسة مميزة. وللمزيد من المعلومات يمكن التواصل عبر : 0501952221



فندق ذا لانغام في الدرعية، موقع منقطع النظير

تواصل مجموعة لانغام للضيافة توسّعها العالمي الاستراتيجي عبر اتفاقية إدارية جديدة عقدتها مع هيئة تطوير بوابة الدرعية لافتتاح فندق ذا لانغام في الدرعية التي تقع على بُعد 15 دقيقة من وسط مدينة الرياض في المملكة العربية السعودية.

سيُفتح فندق ذا لانغام، الدرعية أبوابه في العام 2026، ليشكل جزءاً لا يتجزأ من المشروع الذي من شأنه أن يحمي التراث الثقافي السعودي العريق، ويصونه ويعيد إحياءه. وتهدف الدرعية التي تُعدّ مهد المملكة، إلى أن تصبح الوجهة الثقافية الأكبر في العالم، تماشياً مع رؤية السعودية 2030. أمّا فندق ذا لانغام، الدرعية في الرياض، والمدينة المصممة للمشاة التي تُحيط به، فسيحتفیان بإرث الماضي مع إضفاء لمسة عصرية عليه، عبر الإضاءة بالعمارة النجدية التقليدية والحفاظ على العناصر الطبيعية التي تميّز بها منطقة الدرعية.

وفي هذا الصدد، صرّح بريت بوتشر، الرئيس التنفيذي لمجموعة لانغام للضيافة، قائلاً: "يسرّ مجموعة لانغام للضيافة أن تيرم شراكة مع هيئة تطوير بوابة الدرعية لنقل تجربة فندق ذا لانغام إلى الوجهة التاريخية والثقافية والعصرية الأبرز في المملكة.



لكزس 2023 LS فخامة أكثر و تكنولوجيا متطورة جديدة

كما عودتنا لكزس بتقديم الأفضل دائما في عالم الفخامة والتكنولوجيا المتطورة تطل علينا اليوم أيقونة الفخامة المطلقة في عالم سيارات السيدان الفاخرة LS موديل 2023 مجموعة من المميزات التكنولوجية المتطورة حيث وفرت لكزس للموديل الجديد عام 2023 نظام جديد Lexus Interface للترفيه والمعلومات، والذي تم توفيره لأول مرة على سيارة لكزس NX 2022 ، والذي يمكن السائقين من التفاعل مع السيارة باستخدام صوتهم أو من شاشة تعمل باللمس مقاس 12.3 إنش . كما زودت السيارة بنظام Lexus Interface و نظام ملاحه متطور يسمح بتخطيط الرحلة في الوقت الحقيقي مع التنقل السحابي بالإضافة إلى التناغم مع Apple Music و Amazon Music. وينضم إليهم المساعد الذكي الذي يستجيب لكلمة التنبيه " Hey Lexus " والذي يتيح للمستخدمين التحكم في مجموعة متنوعة من وظائف السيارة بمجرد التحدث كما أصبحت LS 2023 تتصل بشكل لاسلكي مع ابل كار بلاي و أندرويد أوتو . كما حصلت على المزيد من منافذ USB .



إل جي تطلق شاشات الألعاب "ULTRAGEAR" مع أول لوحة OLED بمعدل تحديث 240 هرتز في العالم

تعرض شركة إل جي مجموعة من شاشات الألعاب "UltraGear™" بتقنية OLED فائقة الدقة (طرزتي 27GR95QE و 45GR95QE)، وذلك خلال مشاركتها في معرض الإلكترونيات الاستهلاكية 2023. وتُظهر شاشات "UltraGear" الجديدة ريادة إل جي في فئة OLED سريعة النمو وقوتها المستمرة في سوق شاشات الألعاب العالمي.

وتم تزويد الشاشتين بلوحة OLED بمعدل تحديث 240 هرتز لأول مرة في العالم، والتي تم تصنيعها حصرياً من قبل إل جي. ويوفر الطرازان الجديان بقياس 27 و 45 بوصة وقت استجابة يحطم جميع الأرقام القياسية 0.03 مللي ثانية من الرمادي إلى الرمادي (GTG). فضلاً عن جودة صورة فائقة الإضاءة تلقائياً والألوان الدقيقة ونايضة بالحياة والتباين غير المحدود. وبفضل تقنيات العرض المتطورة هذه، تُحد أحدث طرازات الشاشات كل مربع عندما يتعلق الأمر بما يريده المستهلكون في شاشة الألعاب.



السوق السعودي يستعد لاستقبال سيارات لينك اند كو الفخمة

يستعد السوق السعودي للسيارات لاستقبال سيارات لينك اند كو والتي سوف تغير الكثير من المفاهيم حول الفخامة في المركبات، فهذه السيارات الفخمة يتم تصميمها في أوروبا وحديداً في مصنع الشركة السويدية فولفو التي تمتلكها مجموعة جيلي الصينية، ولفتت سيارات لينك اند كو الأنظار منذ انطلاقتها لأول مرة في عام 2016 في برلين بألمانيا لتأخذ مكاناً مميّزاً في قطاع السيارات متوسطة الفخامة في فترة وجيزة انتشرت خلالها في سبع دول أوروبية بالإضافة إلى الصين، وحالياً تظهر في الشرق الأوسط بعد أن حصلت رسمياً شركة الجبر التجارية على وكالتها في المملكة.

الإعلان عن حصول شركة الجبر التجارية على وكالة سيارات لينك اند كو في السوق السعودي جاء من خلال مراسم توقيع العقد التي تمت بين إدارتي الشركتين عبر تقنية الفيديو والذي يعدّ مقدمة لحفل التدشين الرسمي الذي سوف تقيمه شركة الجبر التجارية في مطلع العام القادم.



مازيراتي تطلق موقعها الإلكتروني المُحدَّث

أعلنت مازيراتي عن تحديث موقعها الإلكتروني www.maserati.com وتزويده بمزايا وأقسام جديدة، لتبدأ به مرحلة جديدة من تجارب العملاء الرقمية. ويمثل الموقع الإلكتروني الجديد خطوة أولى نحو تطوير تجربة رقمية متكاملة لعملاء مازيراتي، مدعومةً بأدوات رقمية لدعم المبيعات تضمن لهم تجربة إلكترونية مخصصة. ويتألف الموقع الإلكتروني من ثلاثة أقسام رئيسية، هي: الطرازات، والعلامات والمالكون. ويحظى قسم الطرازات بتصميم جديد ويوفر جميع المعلومات المتاحة حول طرازات مازيراتي وإضافاتها. ويقدم قسم العلامات تجربة رقمية غامرة تركز على قيم علامة مازيراتي وتاريخها وأروع مزاياها. وتمثل صفحة قصص الجراء مجلة تتضمن قصصاً واقعية مع بث مباشر لأحدث وأروع قصص مازيراتي وأخبارها وفعاليتها. وأخيراً، يضم الموقع قسم المالكون بمحتواه الغني الذي يرتبط مباشرة مع تطبيق Maserati Trident App ومع أداة مخصصة تستخدم تقنية الواقع المعزز. وتعزز الشركة إضافة مزيد من المزايا الجديدة إلى الموقع الإلكتروني خلال الفترة المقبلة في إطار برنامج OTO Retail. كما ستوفر مالكي سيارات Folgore الكهربائية بالكامل مجموعة من أدوات الدعم المخصصة.



مدينة جدة تشهد افتتاح المركز الأوروبي الطبي

برعاية صاحب السمو الملكي الأمير تركي الفيصل بن عبد العزيز شهدت مدينة جدة بتاريخ 10 ديسمبر افتتاح المركز الأوروبي الطبي أحدث المجمعات الطبية التي تتبنى مفاهيم الرعاية الصحية المبنية على القيمة مع تحسين النتائج المستمر بحضور عدد كبير من كبار الشخصيات وأشهر الأطباء ورجال الأعمال والصحافة والإعلام وعدد من المرضى الذين من الله عليهم بالشفاء على أيدي أطباء المركز الذي يضم مجموعة من كبار الأطباء أصحاب الخبرات العالمية في مجالات متعددة مثل جراحة العمود الفقري وجراحة العظام و المفاصل و إصابات الملاعب، و طب الاعصاب، و القلب، و طب العائلة. ويتبنى المركز الأوروبي الطبي مفاهيم الرعاية الصحية المبنية على القيمة مع تحسين النتائج المستمر حيث يعتمد مبادئ الرعاية الصحية القائمة على القيمة ويركز على التحسين المستمر لتجربة المريض من خلال متابعة وتحليل البيانات انطلاقاً من قيمنا الأساسية التي تقوم على التميز في تقديم الخدمات لإرضاء المريض عبر خدمة صحية محورها الإنسان تنفيذاً لرسالة المركز التي ترفع شعار من قلبنا نداويك.



فطور عائم جديد من شانغريلا جدة - على متن يخت

يأخذ شانغريلا جدة مفهوم الفطور العائم إلى مستوى جديد. حيث يقدم تجربة فطور غير مسبوقة على متن يخت فاخر في البحر الأحمر. تنطلق الرحلة من الواجهة البحرية في جدة حيث سيتمتع الضيوف بإطلالات آسرة على البحر المتلألئ وأفق المدينة الساحر، إلى جانب قائمة من الأصناف الفاخرة التي ترتقي بالفطور إلى أفق جديدة من الرقي. ابدأ التجربة مع مشروب فؤار التمر السعودي ثم تلذذ بكافيار بيلوغا، بان كيك بليني. ومع إضافات صحية مثل بودينغ الدراق وبذور الشيا، وألواح الغرانولا بالتوت الأزرق الطازج، وبارفيه التين وعسل السدر السعودي، بداية يوم حيوية بلمسة من الفخامة. 9000 ريال سعودي للعائلة (5 أشخاص كحد أقصى). للحجز، يرجى زيارة shangri-laexperiences.com أو الاتصال على +96612696888. التواصل عبر reservations.jeddah@shangri-la.com.





Discover the
world's leading
watch house.

WatchBox is home
to the greatest
collection of
pre-owned luxury
watches, all certified
authentic and
Collector Quality.



THEWATCHBOX.COM
+971 54 996 2509

DIFC, UNIT 36, GROUND FLOOR, GATE AVENUE, DUBAI, UAE



ALPINE EAGLE

With its pure and sophisticated lines, Alpine Eagle offers a contemporary reinterpretation of one of our iconic creations. Its 41 mm case houses an automatic, chronometer-certified movement, the Chopard 01.01-C. Forged in Lucent Steel A223, an exclusive ultra-resistant metal resulting from four years of research and development, this exceptional timepiece, proudly developed and handcrafted by our artisans, showcases the full range of watchmaking skills cultivated within our Manufacture.

Chopard

THE ARTISAN OF EMOTIONS - SINCE 1860

عطار
المتحدة

ATTAR
UNITED

Chopard

RIYADH

Kingdom Centre | T +966 11 211 1325

Panorama Mall | T +966 11 281 5300

ALKHOBAR

Al Sheikh Avenue | T +966 13 802 2882

JEDDAH

Al Basateen Mall | T +966 12 612 6299